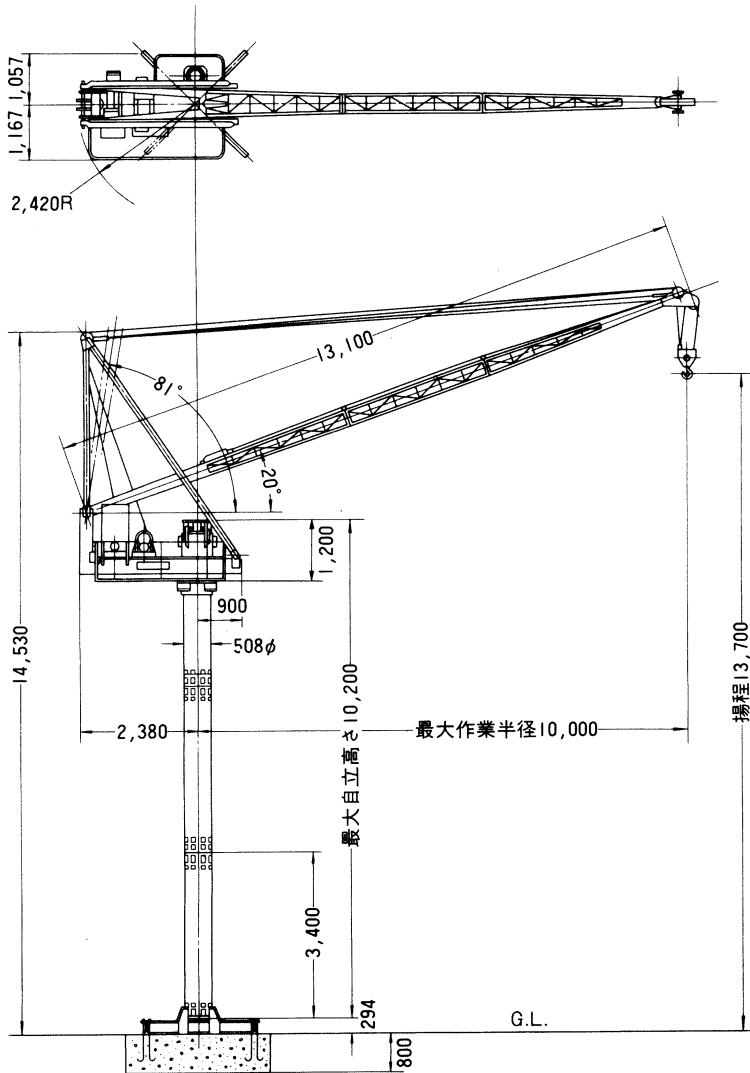


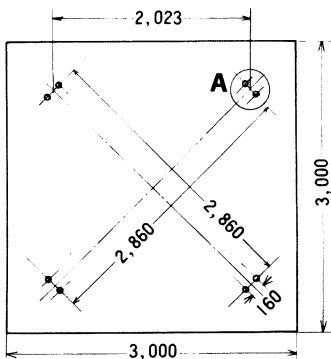
●寸法図

単位：mm



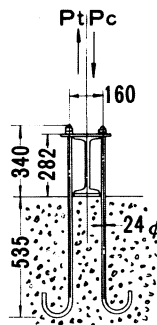
●基礎施工例

単位：mm



A部

単位：mm



●マスト3本でマストささえなしのときは上図寸法(800×3,000□)の基礎が必要です。

●基礎ボルトの埋込みは4カ所ですが、1カ所に最大圧縮力(Pc)6,400kg、最大引張力(Pt)3,300kgがかかりますから基礎は(Pc)(Pt)に耐えられるように施工してください。

仕様

クレーン能力 (定格荷重t×作業半径(m))	1×10		
ブーム長さ (m)	13.1		
最大揚程 (m)	50		
最大設置高さ (m)	37.4 (最大揚程時)		
自立高さ (m)	10.2		
電源 (V/Hz)	200/50	220/60	
巻上	フック速度 (m/min)	19.0   22.8	
	ロープ径(mm)×掛数	10φ×2本掛	
	電動機出力 (kW)	7.5kW 6P	
起伏	ロープ速度 (m/min)	10   12	
	ロープ径(mm)×掛数	10φ×6本掛	
	電動機出力 (kW)	2.5kW 4P*	
旋回	旋回範囲	360°	
	速度 (rpm)	0.53   0.62	
	電動機出力 (kW)	0.4kW 4P	
クライミング	速度(巻上ウィンチ使用) (m/min)	6.3   7.6	
	ストローク (m)	3.4	
	ロープ径 (mm)	14φ	
本体重量(ベースフレーム除く) (t)			約3.5
マスト	長さ (m/1本)	3.4	
	重量 (kg/1本)	750	
	径 (mm)	508φ	
安全装置	本体落下防止装置 過負荷防止装置 過巻防止装置 起伏制限装置 旋回制限装置		