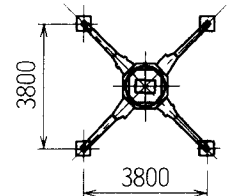
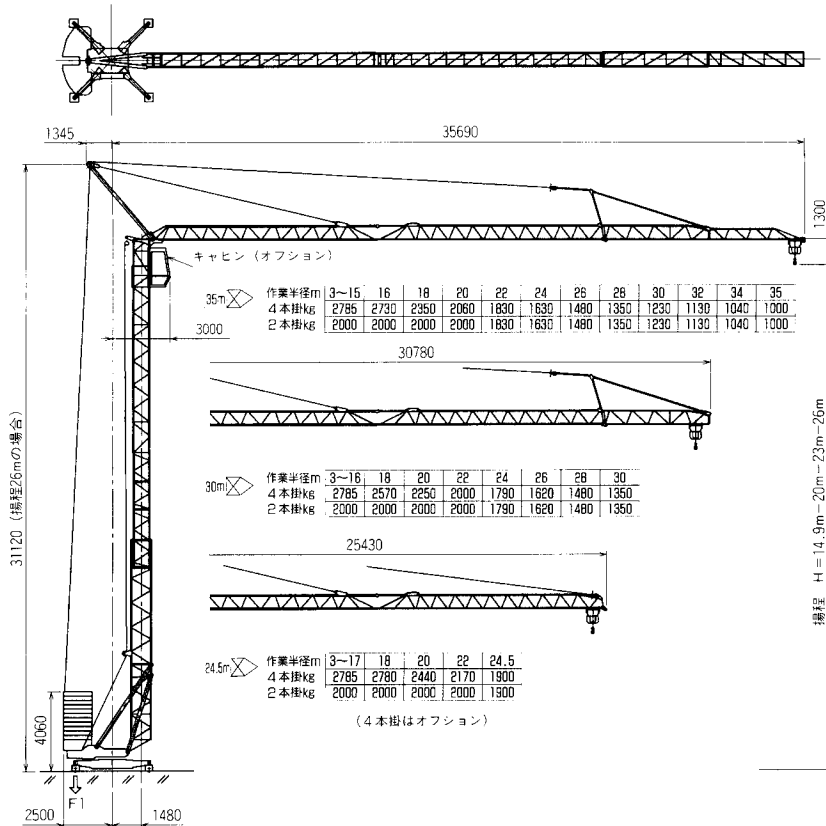


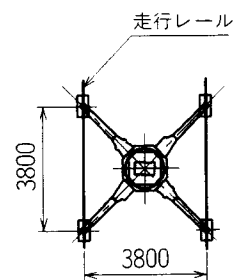
水平式 タワークレーン

GTMR 331B

●寸法図



ジャッキ式の場合



走行車輪付の場合

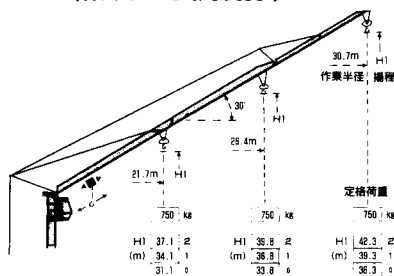
最大反力F1

稼働時(地震) : 25.7t
非稼働時(風速55m) : 18.8t
<作業半径35m、自立26mの場合>

重量

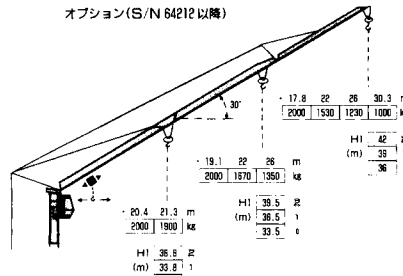
本体 : 約13t (最大小ばらし重量 5t)
ウェイト : 約23t (1.95t×12枚)

ジブ傾斜のとき(角度30°)



□内数字はエクステンションマスト(3m)の本数

オプション(S/N 64212以降)



クレーン動作		機 構			380V50Hz	
		ロープ掛本数	m/min	kg (荷重)	kW (定格出力)	
巻上・巻下	●	(2本掛)	低速	8.3(9.9)	2000	3.7(4.4)
			中速	25(30)	2000	11(13.2)
		最大揚程 80m	低速	50(60)	1000	3.7(4.4)
			中速	12.5(15)	2785	11(13.2)
横行	●	(4本掛)	低速	4.15(4.9)	2785	3.7(4.4)
			中速	25(30)	2000	11(13.2)
旋回	●		0-0.9(0.96) rpm		2.2(2.6)	
走行	●		25(30)		2×1.5(2×1.8)	
最低必要電源容量(3相200V)					35KVA	

※()内は60Hzの場合を示す