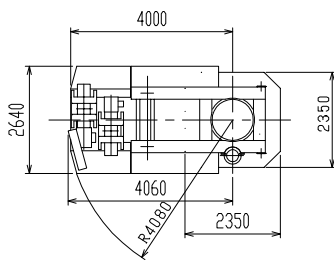
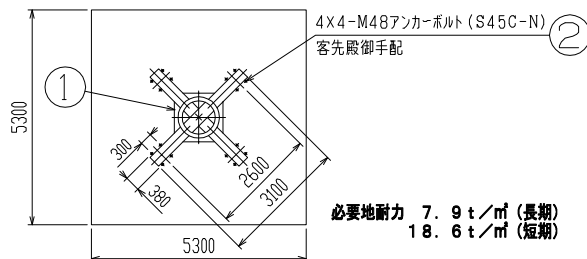


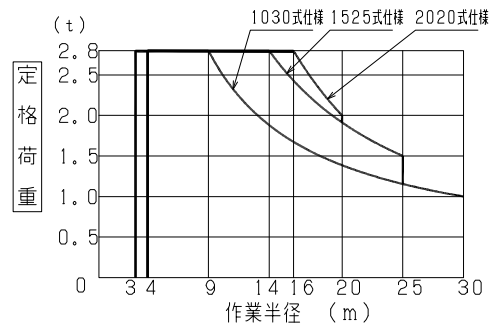
旋回部平面図



ベース部平面図



必要地耐力 7.9t/m² (長期)
18.6t/m² (短期)



仕 様	
型 式	HUC-45UH
1030式	定格荷重 1.0t~2.8t~2.8t
	旋回半径 30m~9m~4(0)m
1525式	定格荷重 1.5t~2.8t~2.8t
	旋回半径 25m~14m~4(0)m
2020式	定格荷重 2.0t~2.8t~2.8t
	旋回半径 20m~16m~3(0)m
旋回角度 360度	
最大揚程 75m	
最大自立 マスト30.4m(4m×7本+2.4m)	
昇降方式 パワーシリンダ・クライミング	
速	巻上 高速 19/23m/min
	低速 6.5/7.5m/min
起伏	高速 9.0/10.8m/min
	低速 4.5/5.4m/min
度	旋回 0.37/0.44rpm
	昇降 0.6/0.72m/min
電	巻上 15/5kw-4/12P
	起伏 7.5/3.75kw-4/8P
機	旋回 2.2kw-4P
	昇降 2.2kw-4P
安全装置 モーメントリミッター 過巻防止装置 起伏・旋回制限装置	
操作方式 押しボタン式遠隔操作	
電 源 200/220V、3相50/60Hz	
備 考	

記号	名 称	重 量	
1	2.6mベース	1530	
2	M48アンカーボルト		
3	低部マスト	1630	
4	標準マスト(4.0m)	1530	
5	強化マスト	1630	
6	2.4mマスト	970	
7	クライミングフレーム	560	
8	アウトマスト	2450	
9	(昇降装置)	460	
10	旋回フレーム	2850	
11	(旋回環ベアリング)	450	
12	(旋回装置)	330	
13	(旋回環受フレーム)	205	
14	ウインチフレーム	1950	
15	(巻上装置)	770	
16	(起伏装置)	610	
17	Aフレーム	1590	
18	ブーム	33m	2040
		28m	1750
		23m	1470
19	フックブロック	100	
20	起伏シーブブロック	100	
21	起伏支持索		
22	巻上索		
22	起伏索		
22	マスト内昇降梯子		

単位(kg)
※アンカーボルトは客先殿御手配