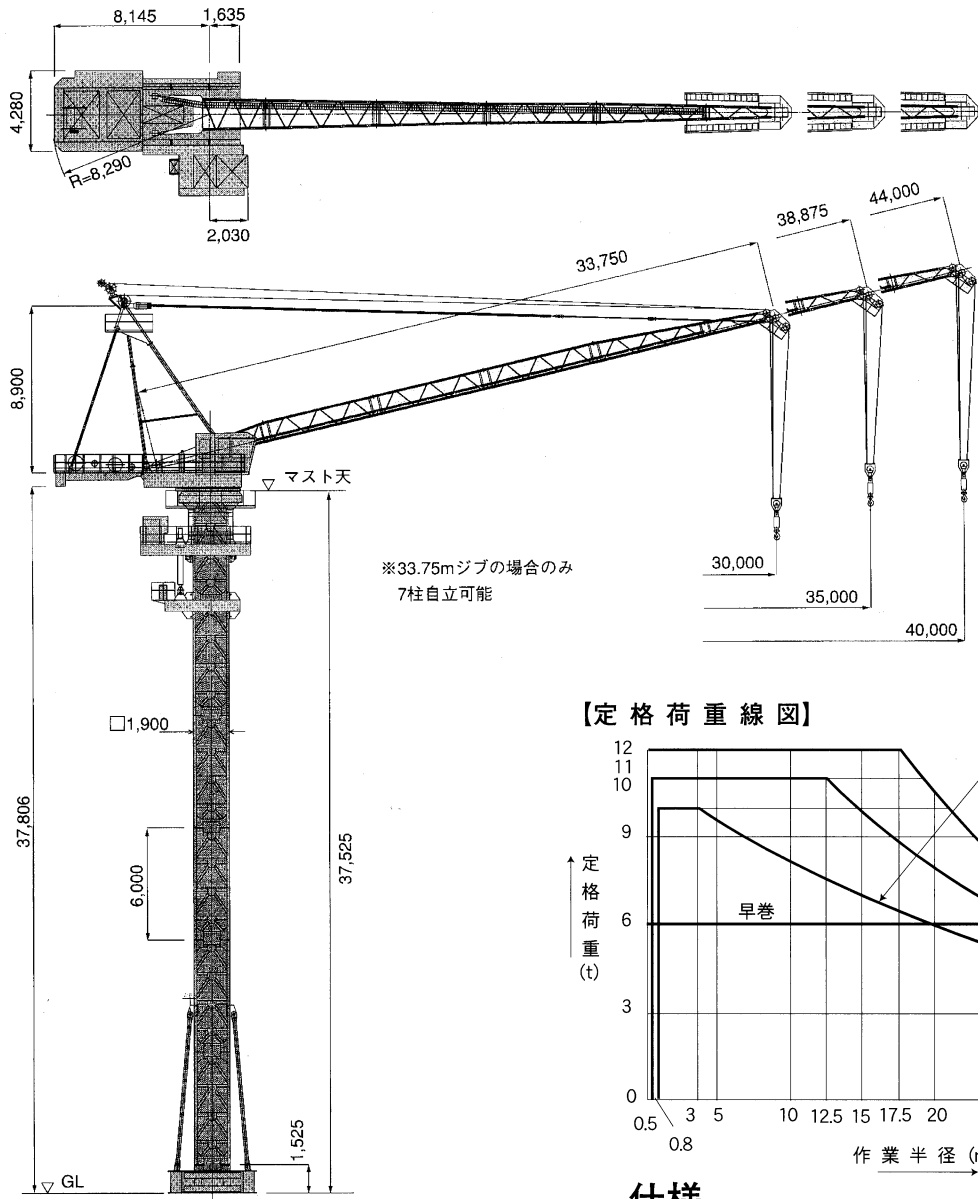
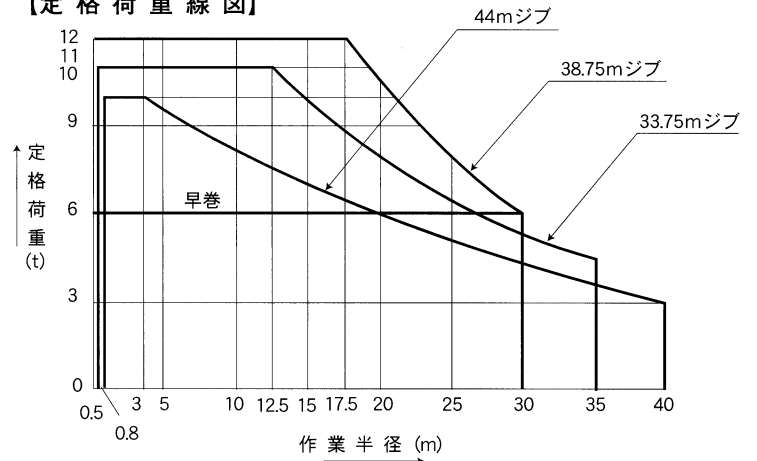


●主要寸法図



【定格荷重線図】



仕様

型 式	JCC-180U		
ジブ長さ m	33.75	38.875	44.0
定格荷重 t	6	4.5	3
作業半径 m	30	35	40
揚 程 m	100		
速 度	遅巻きm/s (m/min)	0.20/0.25 (12.5/15.0) ※1	
	早巻きm/s (m/min)	0.40/0.48 (24.2/29.1) ※2	
	起 伏 s	144/120	
	旋 回rad/s (rpm)	0.05/0.07 (0.54/0.67)	
昇 降m/s (m/min)	0.005/0.006 (0.33/0.37)		
電 源 V・Hz	AC200/220 50/60		
全負荷出力 kW	73.5		
全装備質量 t	111		
機械コード	64260		

※1 3t以下の場合 0.75/0.9(m/s)  
 ※2 1t以下の場合 1.45/1.73(m/s)

●台座平面図

