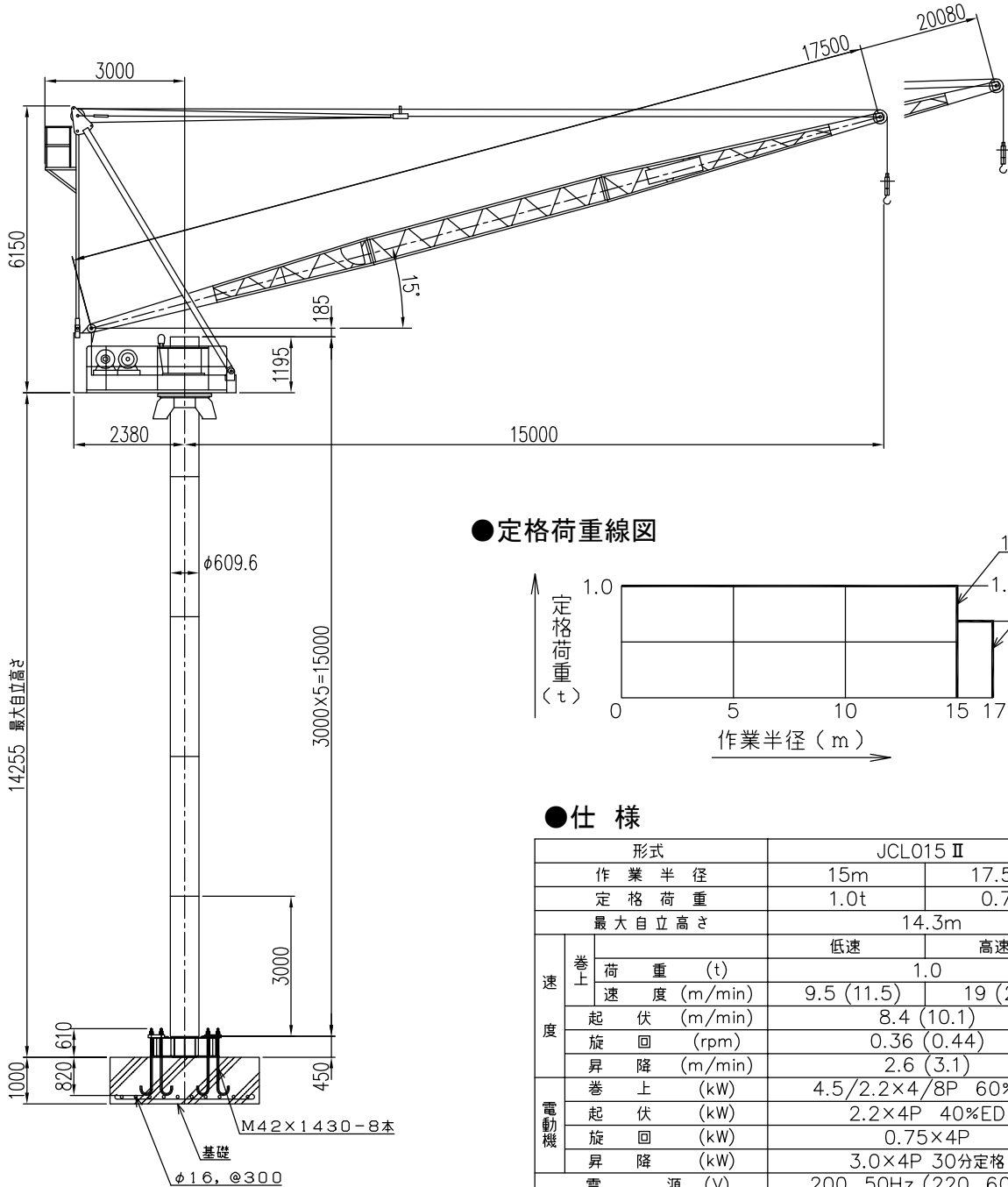
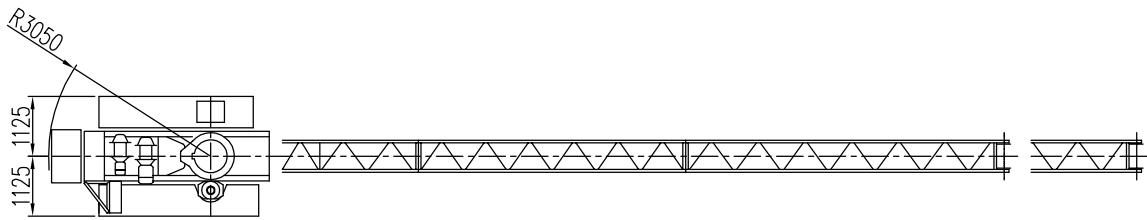
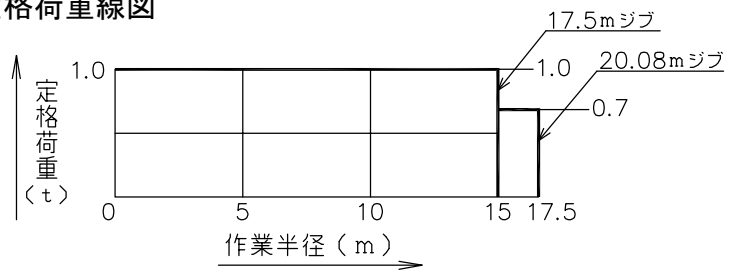


●主要寸法図



●定格荷重線図



●仕様

形式		JCL015 II	
作業半径		15m	17.5m
定格荷重		1.0t	0.7t
最大自立高さ		14.3m	
速度	巻上	荷重 (t)	1.0
		速度 (m/min)	9.5 (11.5) / 19 (23)
	起伏 (m/min)	8.4 (10.1)	
	旋回 (rpm)	0.36 (0.44)	
	昇降 (m/min)	2.6 (3.1)	
電動機	巻上 (kW)	4.5/2.2×4/8P 60%ED	
	起伏 (kW)	2.2×4P 40%ED	
	旋回 (kW)	0.75×4P	
	昇降 (kW)	3.0×4P 30分定格	
電源 (V)		200 50Hz (220 60Hz)	
昇降	方式	電動チェーンブロック方式	
	ストローク (m)	3.0	
安全装置		過負荷防止装置 起伏制御装置 本体落下防止装置 巻過防止装置 旋回制御装置	
最大揚程		50m	
重量	本体 (t)	2.93	
	マスト (t/本)	0.75	
	ベースフレーム (t)	0.7	
マスト寸法 (m)		φ0.61×3	
( ) 内は60Hz時の速度を示す。			

●台座平面図

