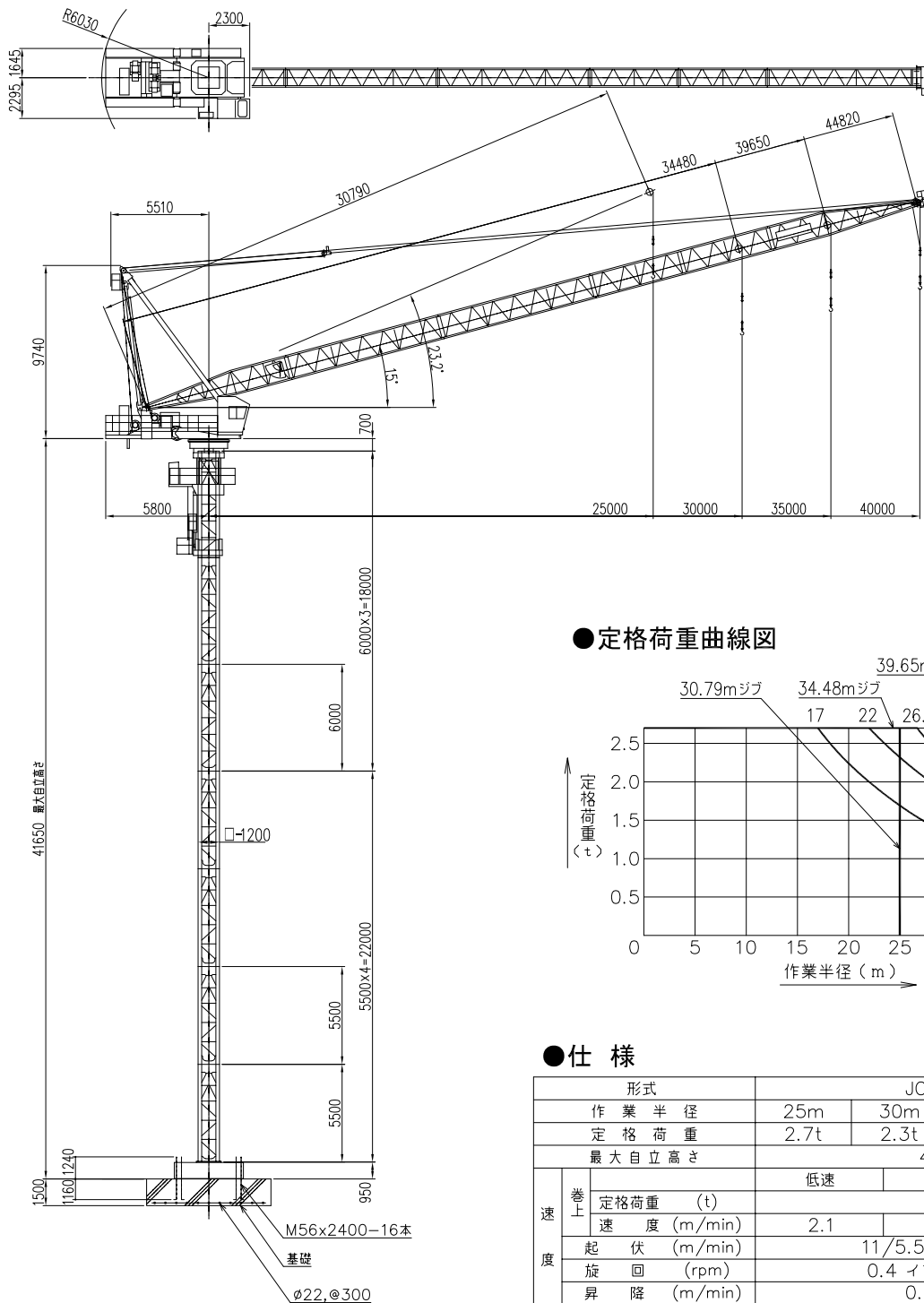
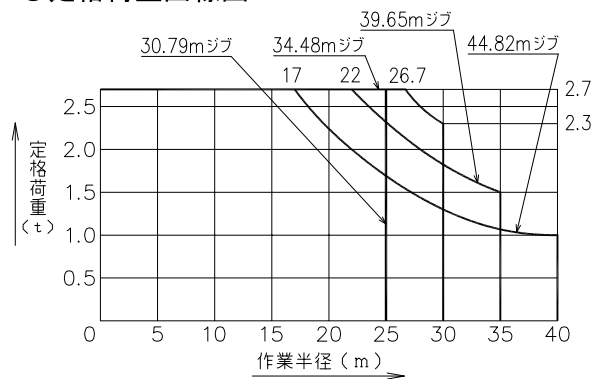


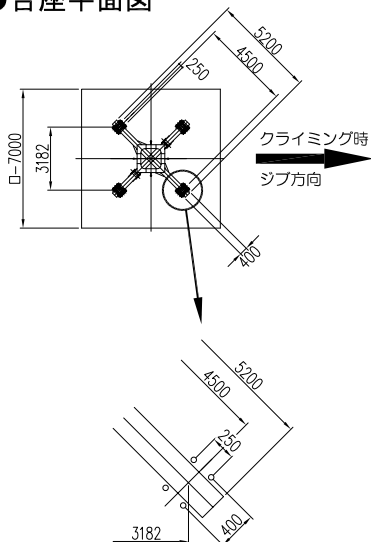
●主要寸法図



●定格荷重曲線図



●台座平面図



●仕様

形式		JCL040H			
作業半径		25m	30m	35m	40m
定格荷重		2.7t	2.3t	1.5t	1.0t
最大自立高さ		41.7m			
速度	巻上	低速		高速	
	定格荷重 (t)	2.7		2.7	
	速度 (m/min)	2.1	12.5	25	
	起伏 (m/min)	11/5.5 (13.2/6.6)			
度	旋回 (rpm)	0.4 インバータ制御			
	昇降 (m/min)	0.8 (0.9)			
	巻上 (kW)	26×6P 40%ED インバータ制御			
電動機	起伏 (kW)	10/5×4/8P 25%ED			
	旋回 (kW)	5.5×4P インバータ制御			
	昇降 (kW)	5.5×4P			
電源 (V)		200 50Hz (220 60Hz)			
昇降	方式	油圧クライミング方式			
	ストローク (m)	1.7			
安全装置		モーメントリミッター 起伏制御装置 巻過防止装置 旋回制御装置			
最大揚程		130m			
重量	本体 (t)	22.3			
	マスト (t/本)	2.5×3、	2.6×2、	3.0×1、	3.2×1
	ベースフレーム (t)	4.6			
	最大分割重量 (t)	2.8			
	総重量 (t)	45.8			
マスト寸法 (m)		□1.20×6		□1.20×5.5	
( ) 内は60Hz時の速度を示す。					