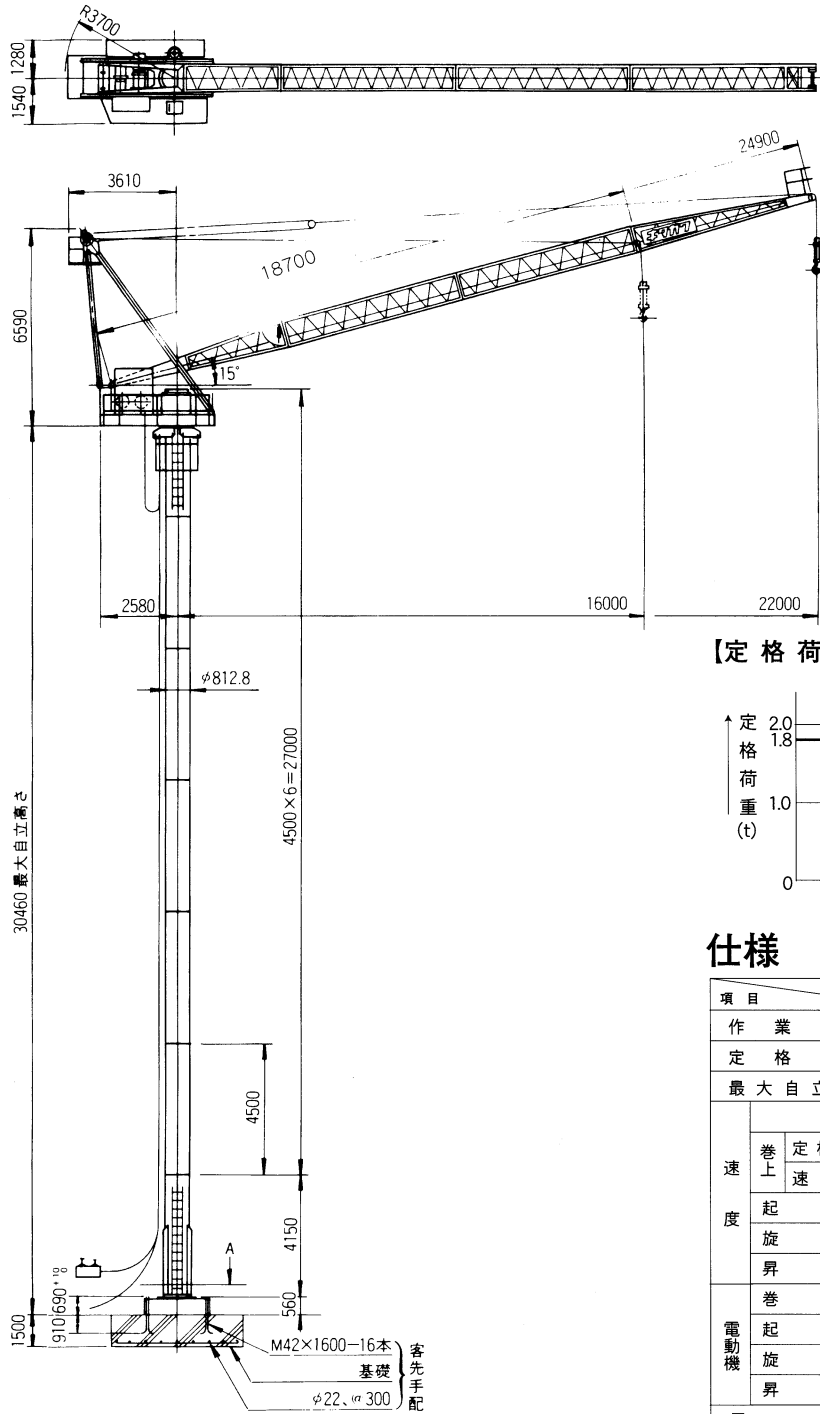
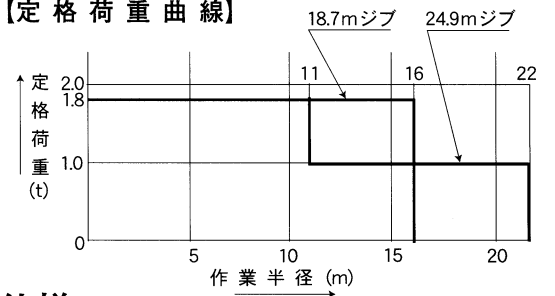


●寸法図



【定格荷重曲線】



仕様

項目	形式	JCL022 II		
作業半径 (m)	[16]	11	16	22
定格荷重 (t)	[1.8]	1.8	1.0	
最大自立高さ (m)		30.5		
速度	巻上	低速	中速	高速
		定格荷重 (t)	1.8	
	速度 (m/min)	2.9	12.1	24.1 インバータ制御
	起伏 (m/min)	6.1/18.2 (7.3/21.9)		
	旋回 (rpm)	0.55 インバータ制御		
電動機	昇降 (m/min)	1.7 (2.0)		
	巻上 (kW)	11×4P 40%ED インバータ制御		
	起伏 (kW)	7.5/2.5×4/12P 40%ED		
	旋回 (kW)	1.5×4P インバータ制御		
昇降 (kW)	3.0×4P 30分定格			
電源 (V)	200 50Hz (220 60Hz)			
昇降	方式	電動チェンブロック方式		
	ストローク (m)	4.5		
安全装置	モーメントリミッター装置、巻上巻下防止装置、巻上巻下制限装置、巻上巻下防止装置			
最大揚程 (m)	70			
最大設置高さ (m)	48.5 (マスト11本 (内1本ボトムマスト))			
ロープ交換時設置高さ (m)	66.5 (マスト15本 (内1本ボトムマスト))			
重量	本体 (t)	7.3		
	マスト (t/本)	1.5		
	ベースフレーム (t)	1.4		
	本体最大分解重量 (t)	2.8		
	総重量 (t)	19.2		
マスト寸法 (m)	φ081×4.5			

[ ]内仕様はジブ長さを短くした時の仕様です。

