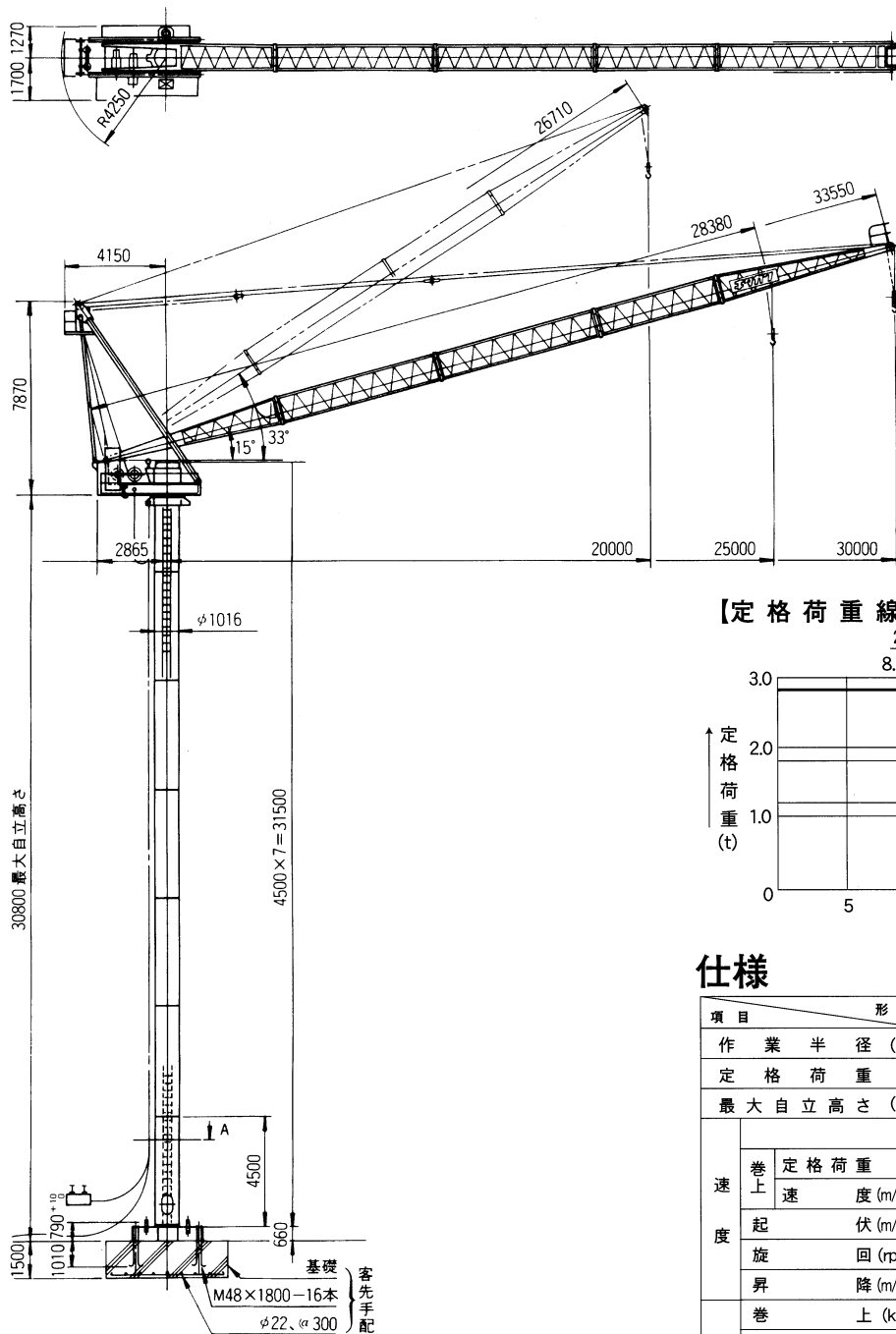
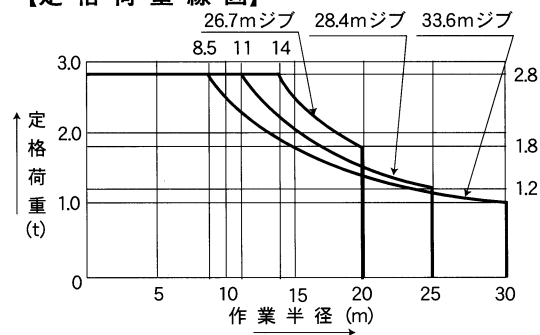


●寸法図

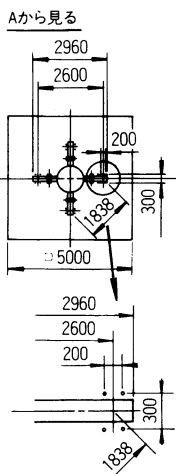


【定格荷重線図】



仕様

| 項目 | 形式 | JCL030 II | | |
|----------------|-------------|---|---------------|-------------|
| 作業半径 (m) | | [20] | [25] | 30 |
| 定格荷重 (t) | | [1.8] | [1.2] | 1 |
| 最大自立高さ (m) | | 30.8 | | |
| 速度 | 巻上 | 定格荷重 (t) | 低速 2.8 | 高速 2.8 |
| | | 速度 (m/min) | 4.6 (5.5) | 18.3 (22.0) |
| | 起降 | 起伏 (m/min) | 5.1 (6.2) | 10.3 (12.3) |
| | | 旋回 (rpm) | 0.57インバータ制御 | |
| 電動機 | 巻上 | 起降 (m/min) | 1.3 (1.6) | |
| | | 起降 (kW) | 15/3.7×4/16P | 40%ED |
| | 起降 | 起降 (kW) | 5.5/2.75×4/8P | 40%ED |
| | | 起降 (kW) | 2.2×4P | インバータ制御 |
| 電源 (V) | | 200 50Hz (220 60Hz) | | |
| 昇降 | 方式 | 電動チェーンブロック方式 | | |
| | ストローク (m) | 4.5 | | |
| 安全装置 | | モーターリミッター、巻上防止装置、巻上巻戻防止装置、巻上巻戻防止装置、巻上巻戻防止装置 | | |
| 最大揚程 (m) | | 75 | | |
| 最大設置高さ (m) | | 48.8(マスト11本(内1本ボトムマスト)) | | |
| ロープ交換時設置高さ (m) | | 71.3(マスト16本(内1本ボトムマスト)) | | |
| 重量 | 本体 (t) | 7.4 | | |
| | マスト (t/本) | 1.8 | | |
| | ベースフレーム (t) | 1.6 | | |
| | 総重量 (t) | 22 | | |
| マスト寸法 (m) | | φ1.02×4.5 | | |



()内仕様はジブ長さを短くした時の仕様です。