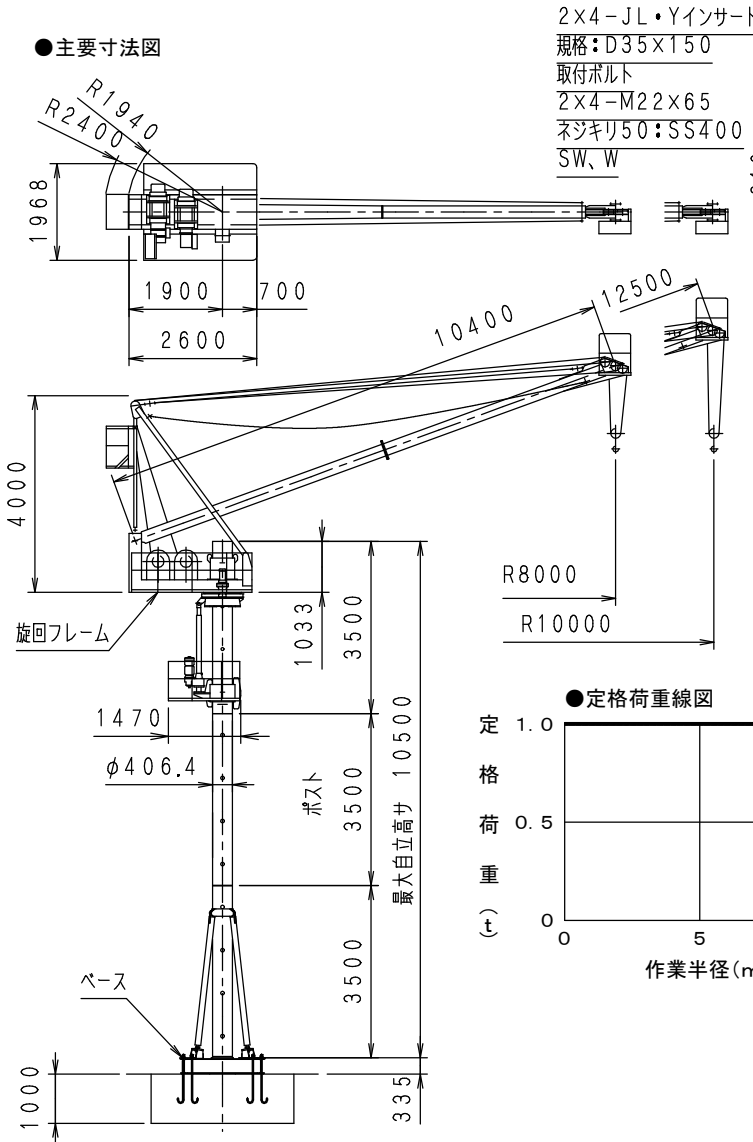
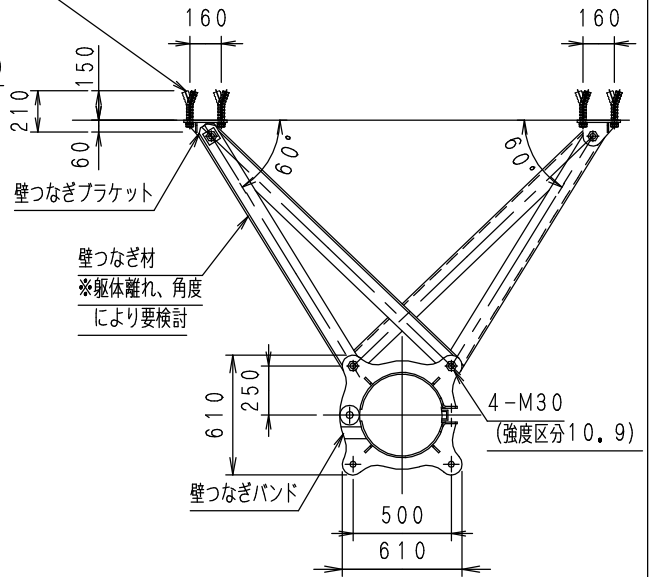


●主要寸法図

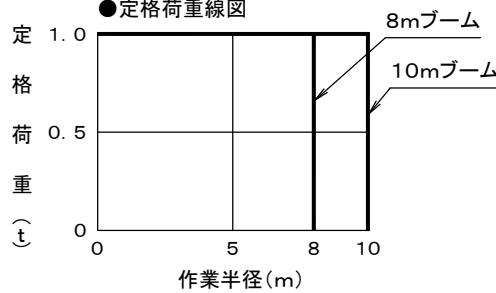


2×4-JL・Yインサート
規格: D35×150
取付ボルト
2×4-M22×65
ネジリ50:SS400
SW、W

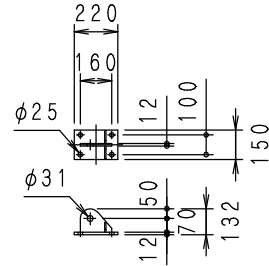
●壁つなぎ



●定格荷重線図



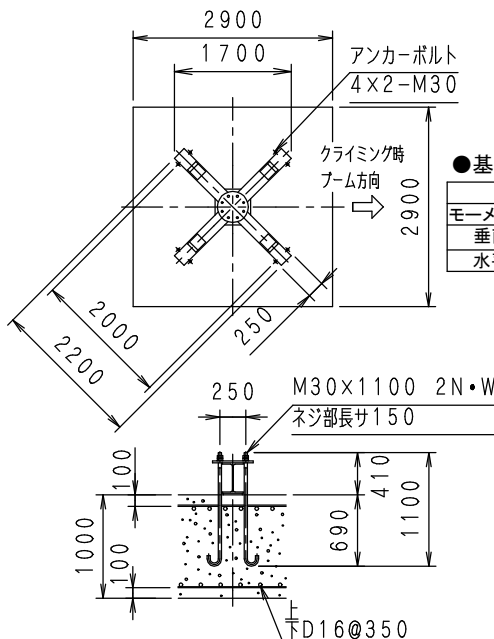
壁つなぎブラケット詳細図



●部材重量

部材名	重量(t)
ベース	0.37
標準ポスト	0.55
回転フレーム	2.11
ブーム	0.83

●ベース平面図



●基礎作用力(最大自立時)

状態	作業時	停止時	地震時
モーメントM(kN・m)	192.77	212.47	228.25
垂直力V(kN)	73.70	57.73	67.53
水平力H(kN)	2.55	27.74	11.37

●必要地耐圧

長期: 89.0kN/m²以上
短期: 118.0kN/m²以上

●仕様

種類	型式	クライミングクレーン MAX-1010	
1010型	定格荷重	t	1.0
	作業半径	m	10
1008型	定格荷重	t	1.0
	作業半径	m	8
最大自立高さ		m	10.5
最大揚程		m	62
電源		V	200/220 50/60Hz
巻上	速度 [50Hz/60Hz]	m/min	16.5/20
	電動機	kW	4.3
起伏	ローブ径	mm	φ10
	速度 [50Hz/60Hz]	m/min	6.4/7.7
旋回	電動機	kW	2.5
	ローブ径	mm	φ10
旋回	速度 [50Hz/60Hz]	rpm	0.5/0.6
	電動機	kW	0.4
旋回	旋回範囲	°	360°
	速度 [50Hz/60Hz]	m/min	0.54/0.65
クライミング	電動機	kW	0.75
	ストローク	m	1.0
安全装置	方式	電動シリンダー	
		過荷制限装置	
		起伏制限装置	
		過巻制限装置	
		旋回制限装置	
		クライミング時過負荷防止装置 起ファイナル装置	