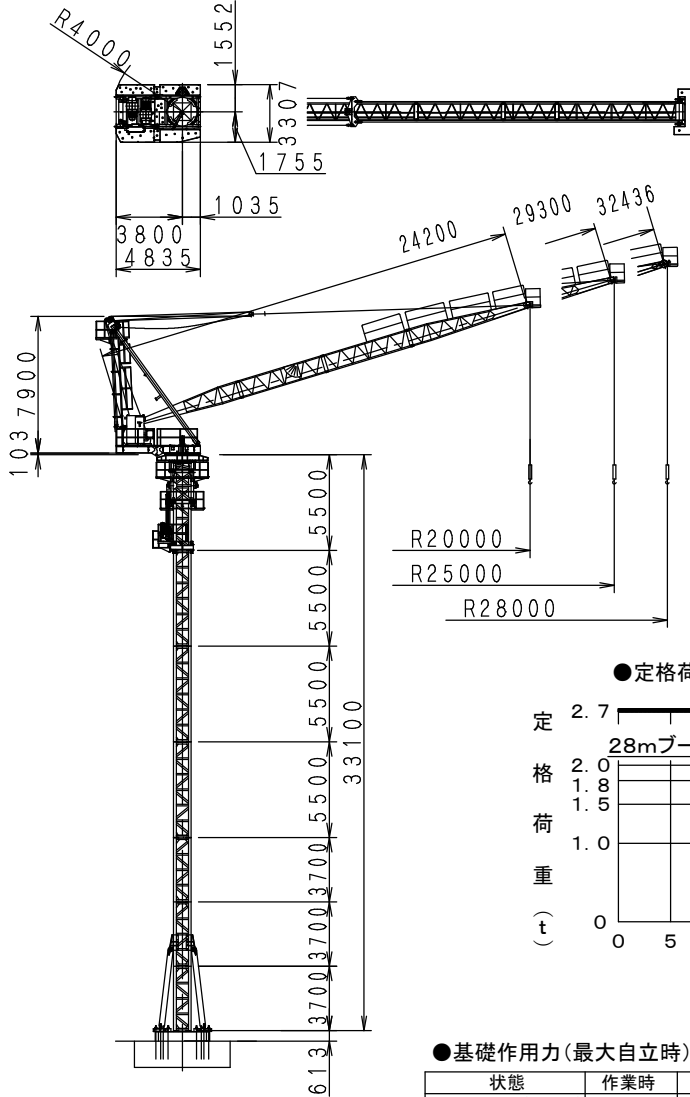
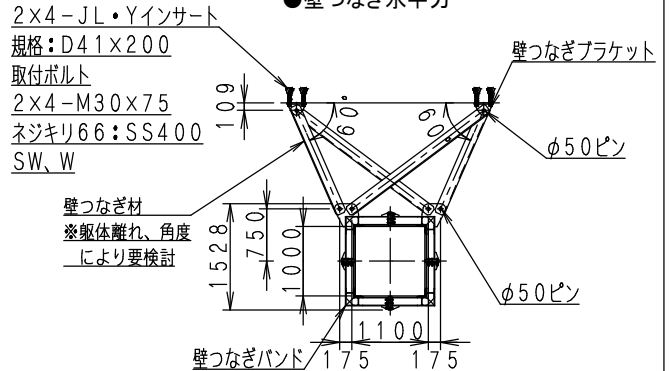


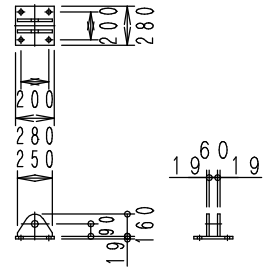
●主要寸法図



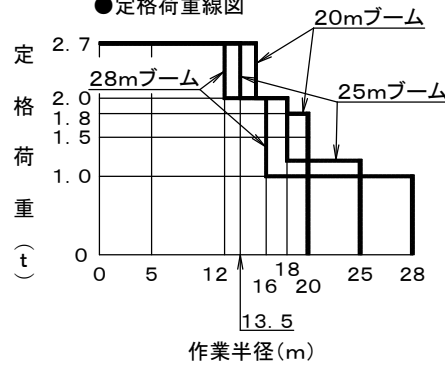
●壁つなぎ水平力



壁つなぎブラケット詳細図



●定格荷重線図



●部材重量

部材名	重量(t)
ベース	1.9
強化ポスト(3.7m)	1.6
強化ポスト(ステー用)	1.7
強化ポスト(5.5m)	2.0
標準ポスト	1.9
旋回フレームA	3.11
旋回フレームB	3.3
ブーム	2.8

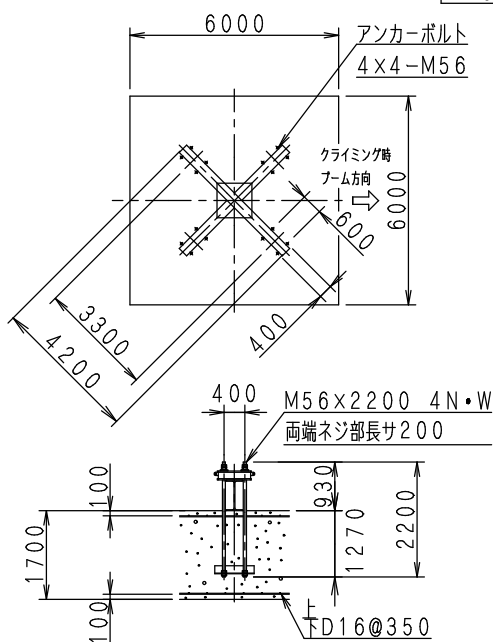
●基礎作用力(最大自立時)

状態	作業時	停止時	地震時
モーメントM(kN・m)	881.51	2949.02	1940.21
垂直力(kN)	350.35	313.11	323.01
水平力(kN)	10.29	115.74	62.04

●仕様

種類	クライミングクレーン		
型式	MAX-1028		
1028型	定格荷重	t	2.7 2.0 1.0
	作業半径	m	12 16 28
1225型	定格荷重	t	2.7 2.0 1.2
	作業半径	m	13.5 18 25
1820型	定格荷重	t	2.7 2.0 1.8
	作業半径	m	15 18 20
最大自立高さ	m	33.1	
最大揚程	m	100	
電源	V	200/220 50/60Hz	
巻上	速度	50Hz/60Hz m/min	1速 2速
	電動機	kW	2.9/3.5 20/24
	ロープ径	mm	φ12
起伏	速度	50Hz/60Hz m/min	1速 2速
	電動機	kW	3.1/3.7 9.4/11.3
	ロープ径	mm	φ12
旋回	速度	50Hz/60Hz rpm	1速 2速
	電動機	kW	0.25 0.5
	旋回範囲	°	3.7(インバーター制御) 400°
クライミング	速度	50Hz/60Hz m/min	0.87/1.05
	電動機	kW	3.7
	ストローク	m	1.3
安全装置	電動シリンダー		
	過荷制限装置		
	起伏制限装置		
	過巻制限装置		
	旋回制限装置		
クライミング時過負荷防止装置			
起伏ファイナル装置			

●台座平面図



●必要地耐圧

長期: 79.0kN/㎡以上
短期: 167.0kN/㎡以上