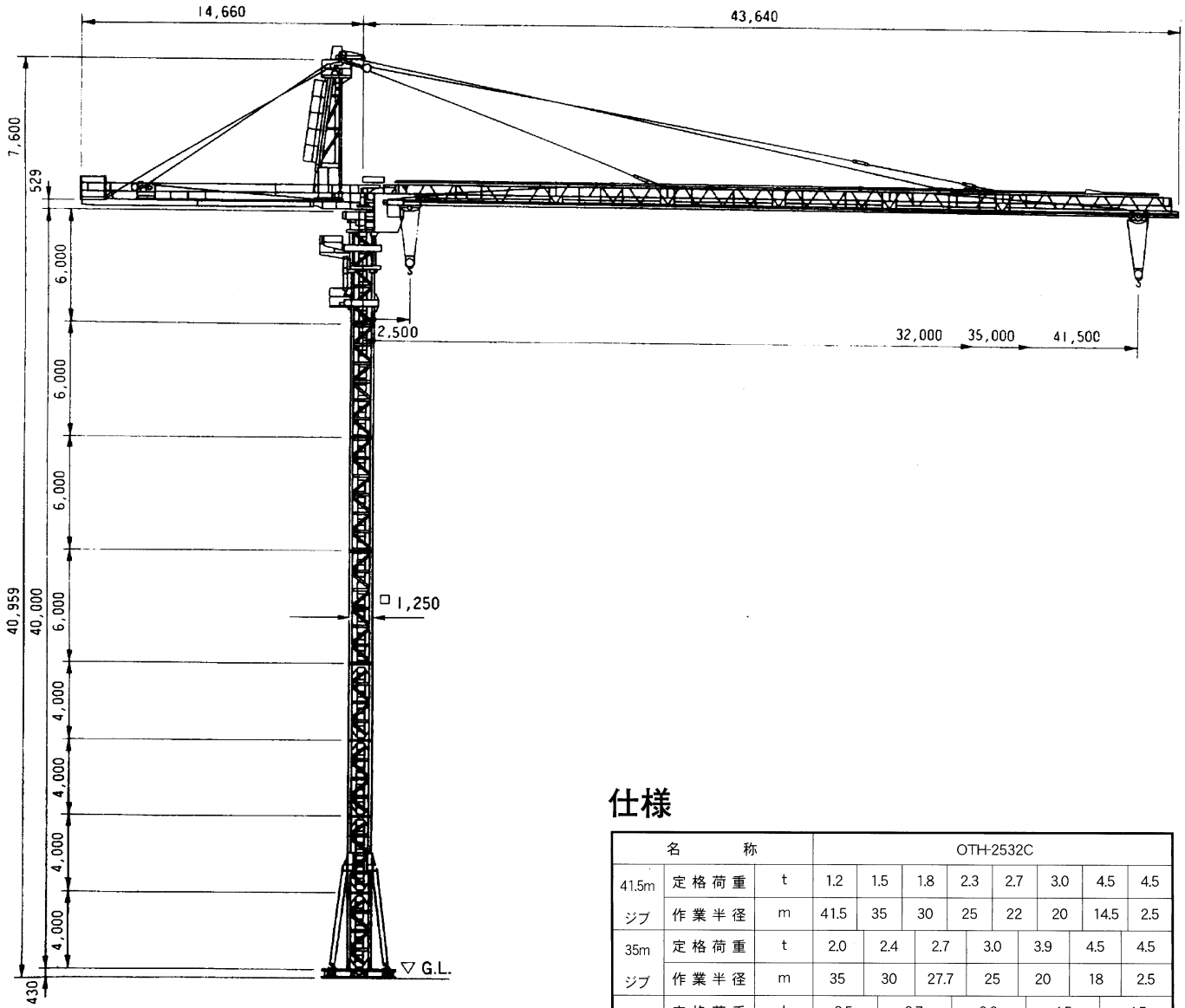


# 水平式 タワークレーン

# OTH-2532C



## 仕様

名 称		OTH-2532C									
41.5m	定格荷重	t	1.2	1.5	1.8	2.3	2.7	3.0	4.5	4.5	
	ジブ	作業半径	m	41.5	35	30	25	22	20	14.5	2.5
35m	定格荷重	t	2.0	2.4	2.7	3.0	3.9	4.5	4.5		
	ジブ	作業半径	m	35	30	27.7	25	20	18	2.5	
32m	定格荷重	t	2.5	2.7	3.3	4.5	4.5				
	ジブ	作業半径	m	32	32	25	19.5	2.5			
速 度	巻 上	2本掛	50Hz	m/min							55.0/27.5/3
		60Hz	m/min							66.0/33.0/6	
	4本掛	50Hz	m/min							27.5/13.7/1.5	
		60Hz	m/min							33.0/16.5/3	
	横 行	50Hz	m/min							17.5	
		60Hz	m/min							21.0	
旋 回	50Hz	rpm							0.36		
	60Hz	rpm							0.43		
昇 降	50Hz	m/min							0.53		
	60Hz	m/min							0.64		
電 動 機	巻 上	kW	26/26/4.7 2/4/22P								
	横 行	kW	1.5							4P	
	旋 回	kW	4							6P	
	昇 降	kW	5.5							4P	
揚 程	m	2本掛時100				4本掛時50					
操 作 方 式		運転室									
電 源	v	220/200 60/50Hz									

【定格荷重線図】

