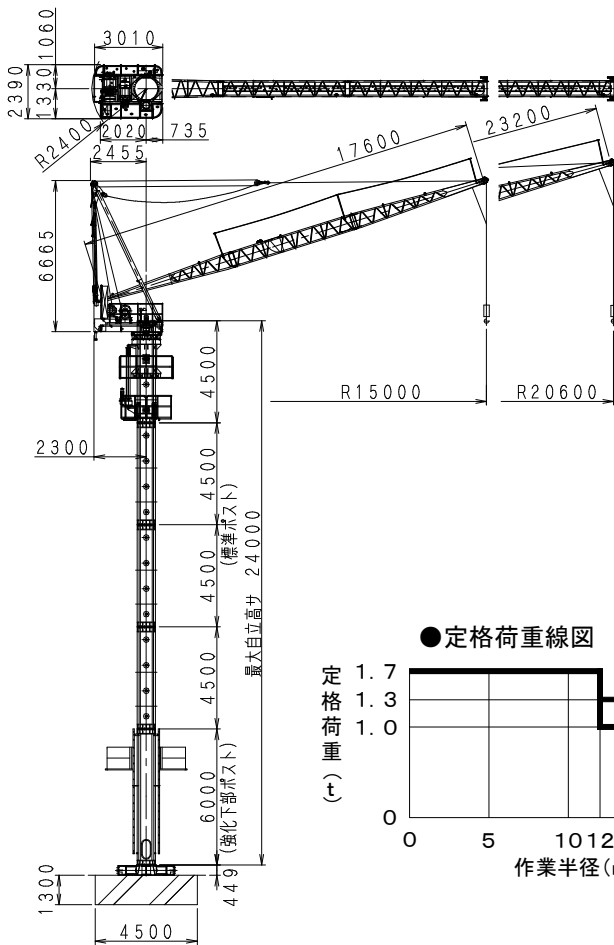
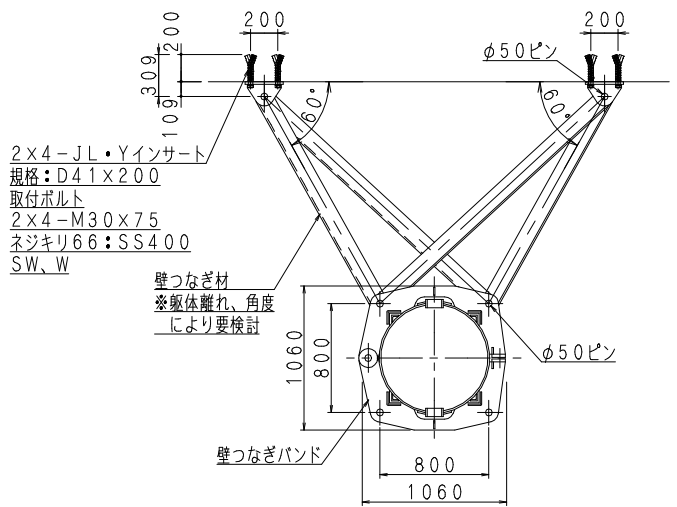


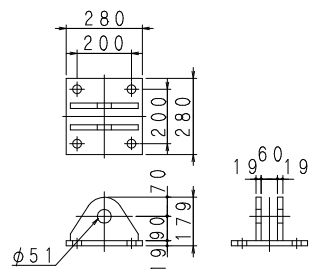
●主要寸法図



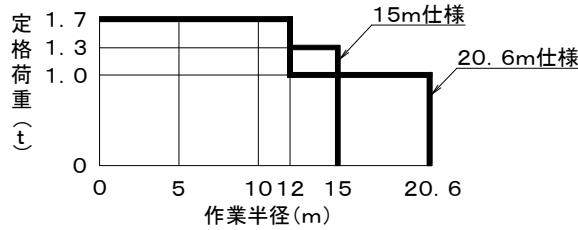
●壁つなぎ



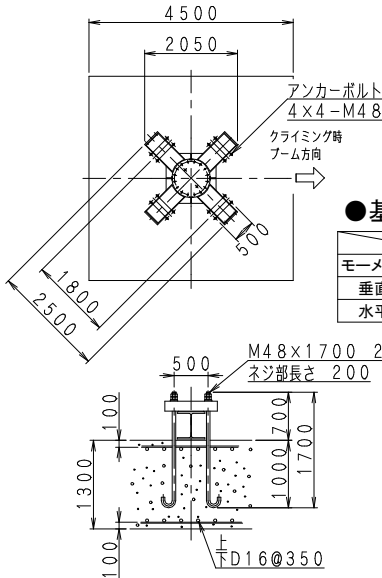
壁つなぎブラケット詳細図



●定格荷重線図



●ベース平面図



●基礎作用力(最大自立時)

	作業時	停止時	地震時
モーメント(kN・m)	447.11	899.63	951.54
垂直力(kN)	216.61	185.81	203.52
水平力(kN)	5.14	43.41	37.00

●部材重量

部材名	重量(t)
ベース	1.64
強化下部ポスト	2.23
標準ポスト	1.60
クライミングフレーム	0.57
アウトマスト	1.70
電動シリンダー	0.35
旋回フレーム	3.65
ガントリー	0.77
ブーム	
20.6m仕様	1.55
15m仕様	1.30

●必要地耐圧

長期 : 79.0kN/m²以上
短期 : 177.0kN/m²以上

●仕様

種類		クライミングクレーン		
型式		STC-206		
1020.6型	定格荷重	t	1.7	1.0
	作業半径	m	12	20.6
1315型	定格荷重	t	1.7	1.3
	作業半径	m	12	15
最大自立高さ		m	24	
最大揚程		m	80	
電源		V	200/220 50/60Hz	
巻上	速度	50Hz/60Hz	m/min	1速 2速
	電動機	kW	3.0/3.6 25/30	
起伏	ロープ径	mm	φ12	
	速度	50Hz/60Hz	m/min	7.4/8.8
旋回	電動機	kW	4.3	
	速度	rpm	1速 2速	
クライミング	電動機	kW	1.5(インバーター制御)	
	ストローク	m	0.69/0.83	
安全装置		電動シリンダー		
		過荷制限装置		
		起伏制限装置		
		過巻制限装置		
		旋回制限装置		
		クライミング時過負荷防止装置		
		起ファイナル装置		
		ロックピン未挿入防止リミットスイッチ		