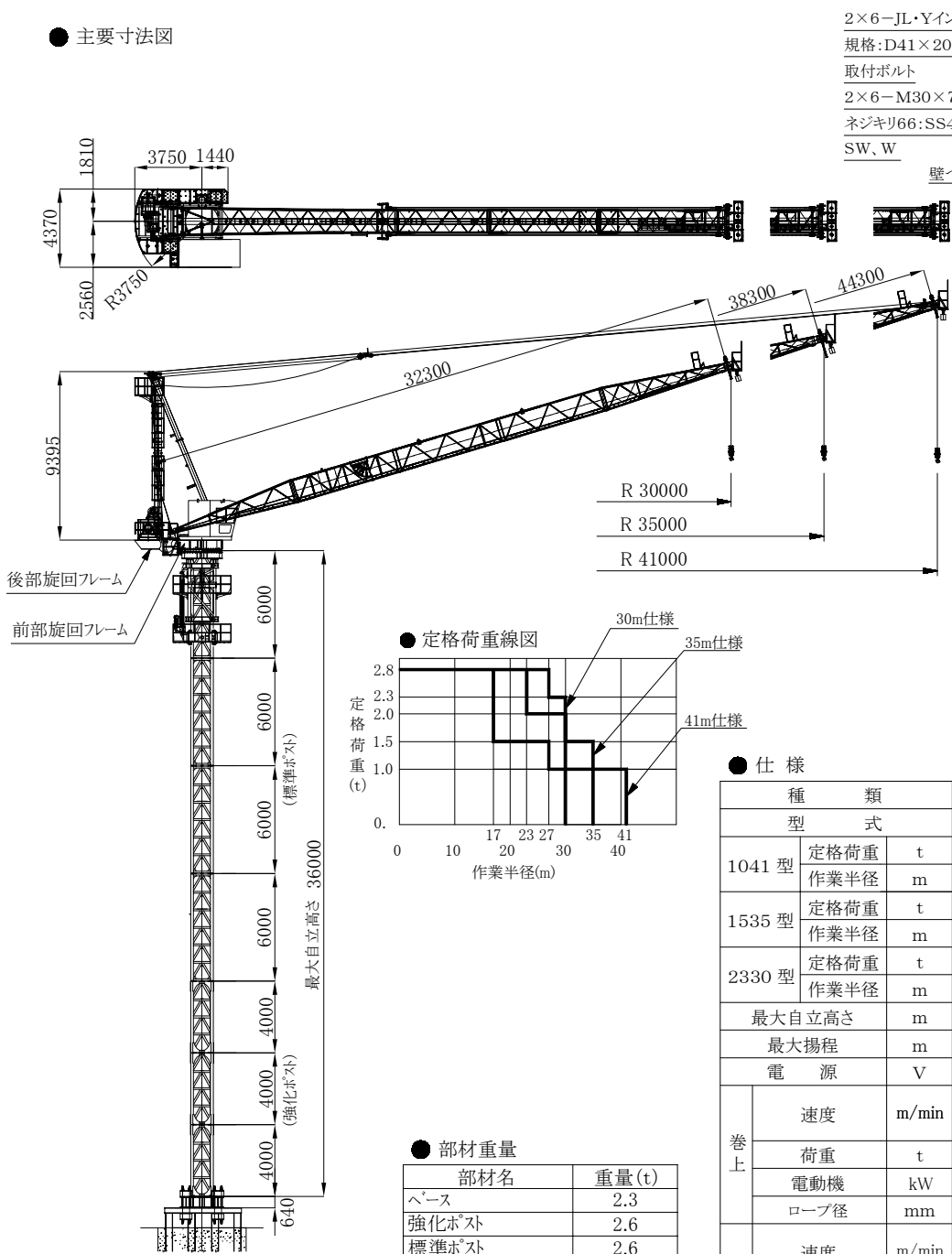
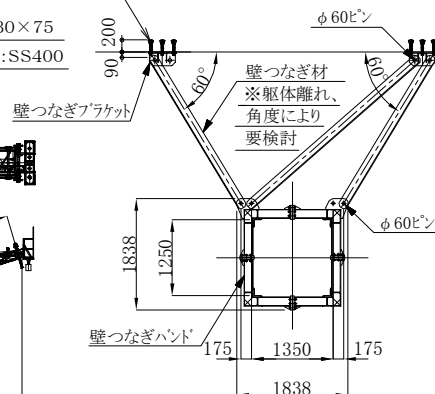


● 主要寸法図

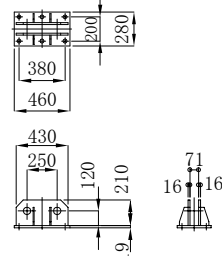


2×6-JL・Yインサート
規格:D41×200
取付ボルト
2×6-M30×75
ネジキリ66:SS400
SW、W

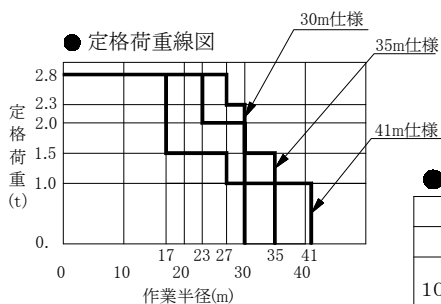
● 壁つなぎ



壁つなぎプレート詳細図



● 定格荷重線図



● 仕様

種類		クレーン			
型式		STC-70			
1041型	定格荷重	t	2.8	1.5	1.0
	作業半径	m	17	27	41
1535型	定格荷重	t	2.8	2.0	1.5
	作業半径	m	23	30	35
2330型	定格荷重	t	2.8	2.3	
	作業半径	m	27	30	
最大自立高さ		m	36		
最大揚程		m	150		
電源		V	200/220 50Hz/60Hz		
巻上	速度	m/min	1速	2速	3速
	荷重	t	2.8		1.0以下/無負荷時
	電動機	kW	22(インバーター制御)		
ロープ径		mm	φ14		
起伏	速度	m/min	1速	2速	
			3	15	
	電動機	kW	11(インバーター制御)		
ロープ径		mm	φ14		
旋回	速度	rpm	1速	2速	3速
			0.1	0.2	0.4(41m) 0.53(30m)
	電動機	kW	5.5(インバーター制御)		
旋回範囲			400°		
クレーン	速度	m/min	0.87		
	電動機	kW	5.5		
	ストローク	m	1.5		
方式			電動シリンダー		
安全装置			過荷重制限装置		
			起伏制限装置		
			過巻制限装置		
			旋回制限装置		
			巻上ファイナル装置		
		起伏ファイナル装置			

● 部材重量

部材名	重量(t)
ベース	2.3
強化ポスト	2.6
標準ポスト	2.6
前部旋回フレーム	5.2
運転室	1.7
後部旋回フレーム	3.4
フレーム	3.7

● 基礎作用力(最大自立時)

	作業時	停止時	地震時
モーメントM(KN・m)	1715	4753	3430
垂直力(KN)	450	411	431
水平力(KN)	20	166	88

