

HDMS-4.8型

設置報告型工事用エレベーターに最適！ 安全！ 軽量・強靱！ 安価！



<<仕様>>

型式	HDMS-4.8型
開閉方式	手動横開き方式
開口幅	4,360mm (3,960、3,560)
開口高さ	1,943mm
タタミ幅	450mm
建地パイプ間隔	4,840mm (4,440、4,040)
全高	2,062mm
奥行き(タタミ時)	340mm
メッシュシート	消防庁防災規格適合 難燃性試験(JISA1322) 実施済み(防災2級合格)
重量(1セット)	35kg
安全装置	開閉ロック装置 リミットスイッチ付
遮断時耐風速	35m/sec(方杖使用)
	20m/sec(方杖無し)

* ()内寸法はオプション(4.5型・4.1型)

組立簡単！！(3分割)

メッシュシート使用で
軽量化！

開閉軽快・低騒音！
(ウレタンローラー使用)

下部外れ防止レール使用で
安全性向上！

特許取得 1件 出願中 1件
意匠登録出願中 2件



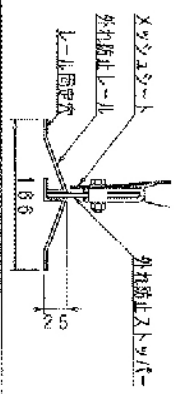
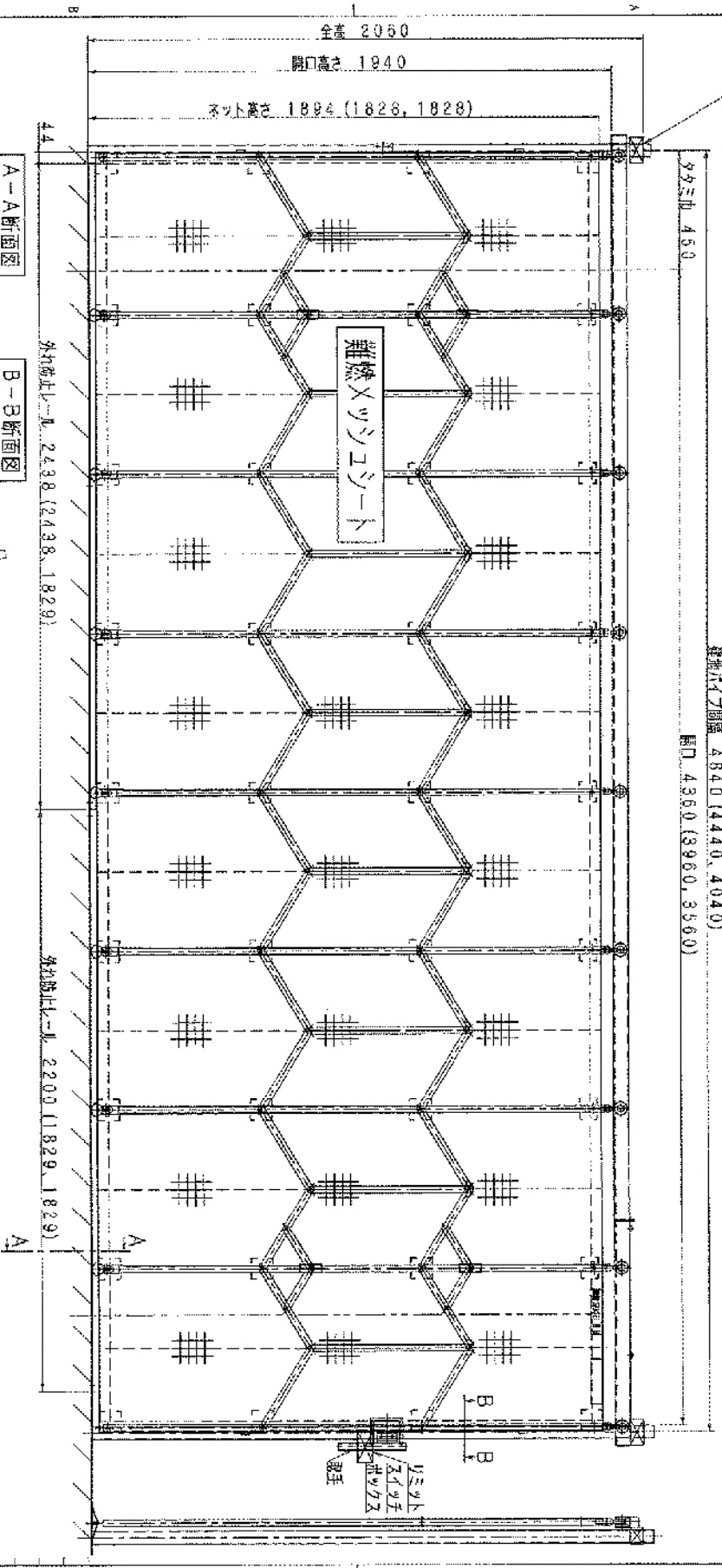
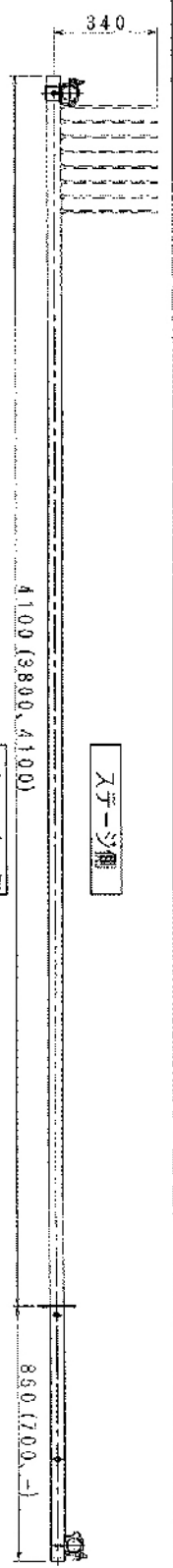
外れ止めレール(ステージ固定穴付)



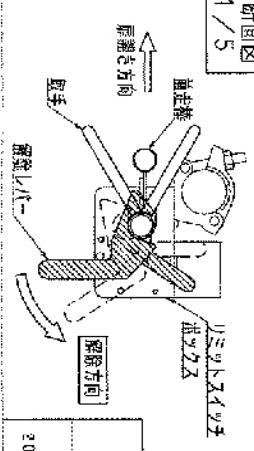
折りたたみ状態



上部走行ローラー



A-A断面図
S=1/5



B-B断面図
S=1/5

SCALE	1/15	APPROVE	CHECK	DESIGN	DRAWN	DRAWING NAME
DATE	2010.1.31	10.1.31	10.1.31	10.1.31	10.1.31	HDMS 4.8型 組立図
		川村	川村	古森和	古森和	
SANSEI KENKICO, LTD.						DRAWING NUMBER
						H1803AZ02

※本図は4.8型です。
※()内寸法はそれぞれ4.5型、4.1型寸法です。