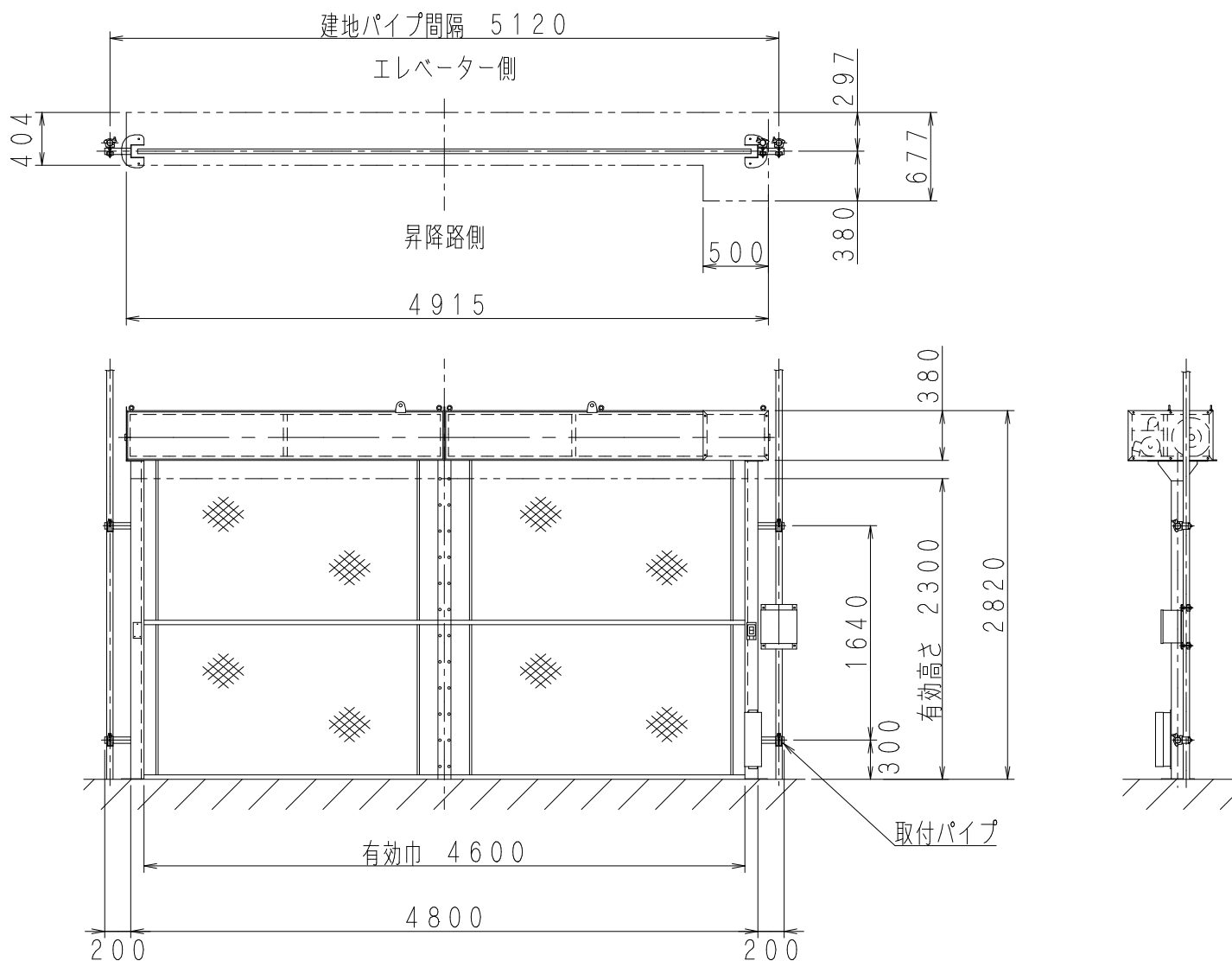


昇降路遮断装置 HDSC-4型



【仕 様】

型 式	HDSC-4型
開閉時間	7秒 50Hz 6秒 60Hz
有効巾	4.6m
有効高さ	2.3m
電動機	0.4kW
操作方法	押釦式
電 源	3相交流 200V 50Hz 220V 60Hz
安全装置	開、閉限リミットスイッチ
	ロック装置

【部材重量】

部 材	重量 (kg)
梁	100kg
巻取ドラム	30kg
ネット	38kg
水平パイプ	8kg
開閉モーター	15kg
支柱	20kg/本
ロック装置	10kg
総重量	250kg

ここに記載の仕様・寸法等は、改良のため変更する場合がありますので
仮設計画等に使用される前に念のためお問い合わせください。

三成研機株式会社