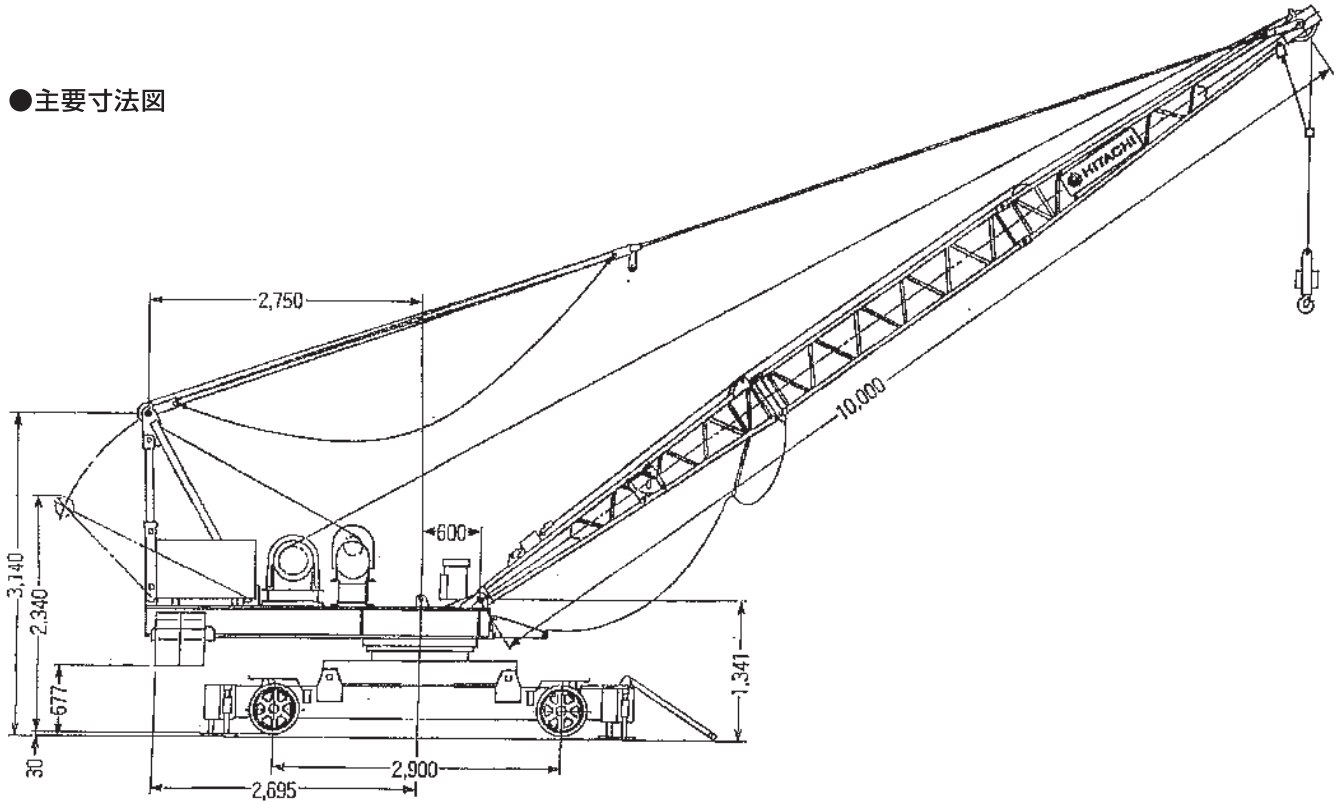
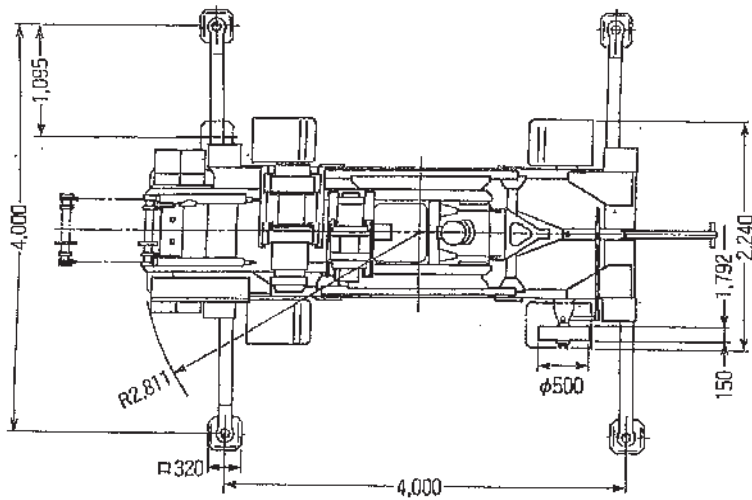


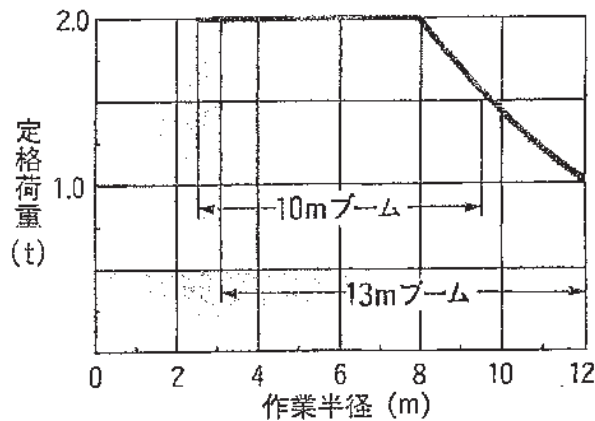
●主要寸法図



●台座平面図



●定格荷重曲線図



●仕様

項目	型式	E16-3	
定格荷重 × 作業半径 (t) × (m)		2 × 8.1 × 12	
ブーム長さ	標準ブーム (m)	10	
	最長ブーム (m)	13	
最大揚程 (m)		60	
電源 (V/Hz)		200/50	220/60
巻上	フック速度 (m/min)	21	25
	ロープ径(mm) × 掛数	φ10 × 2	
	電動機出力(極数) (kW)	10 (6P)	
起伏	ロープ速度 (m/min)	29	35
	ロープ径(mm) × 掛数	φ8 × 10	
	角度 (度)	30 ~ 80	
	電動機出力(極数) (kW)	4 (4P)	
旋回	旋回範囲 (度)	360	
	速度 (rpm)	0.43	0.52
	電動機出力(極数) (kW)	0.4 (4P)	
全装備重量(標準ブーム長さ時) (t)		約 6.9	
安全装置		過負荷防止装置(モーメントリミット) フック過巻防止装置 起伏制限装置(上・下用) 起伏制限装置(非常停止用) 旋回制限装置 旋回警報装置 旋回ロックリミットスイッチ ブーム伏せ過ぎ防止装置 ブームあおり止め装置	