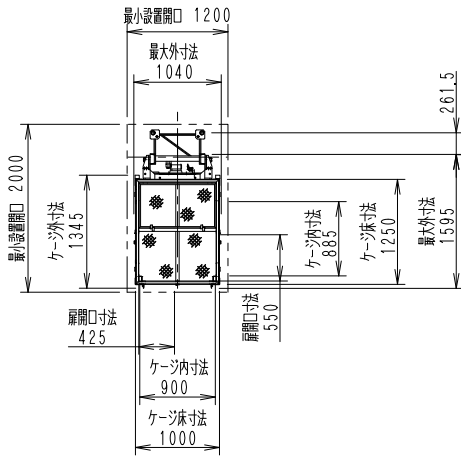
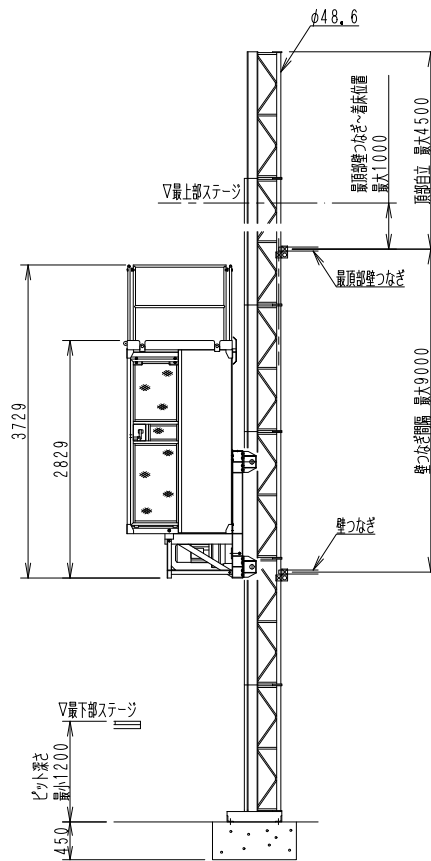
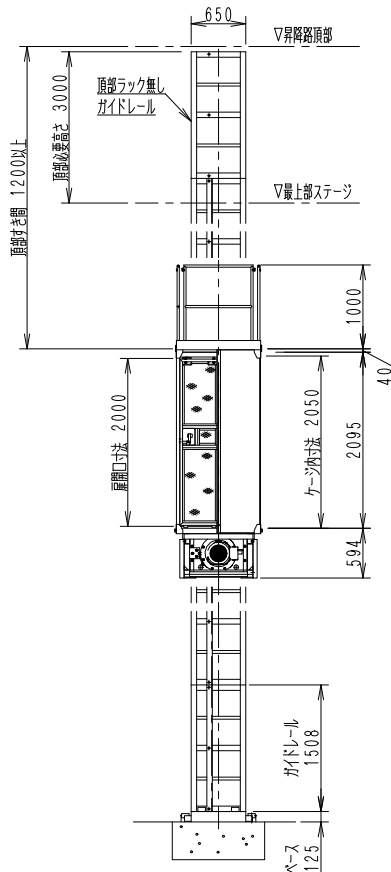
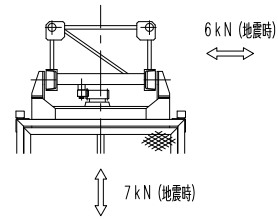


工事用エレベーター DECK-600 ポスト型ガイドレール

●主要寸法図



●壁つなぎ反力



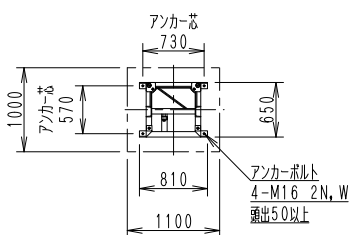
●部材重量

部材	重量(kg)
昇降フレーム	595
ケージ	280
ガイドレール (ラック付)	113

●仕様

種類	工事用ラック式エレベーター
型式	DECK-600
積載荷重	600kg(定員 9名)
昇降速度	0.27m/s(16m/min) 50Hz 0.33m/s(20m/min) 60Hz
揚程	100m
ケージ内寸法	長さ0.9m×幅0.885m×高さ2.05m
電動機	7.5kW(4P)
壁つなぎ間隔	9.0m以内
操作方法	ケージ内レバー操作 上部・下部呼出装置(オプション)
昇降方式	ラック&ピニオン(m=8)
クライミング方式	ガイドレール頂部継ぎ足し式
扉開閉方式	手動横スライド式
電源	3相交流 200V 50Hz 220V 60Hz
設備容量	16KVA
安全装置	各扉リミットスイッチ 所定位置以外扉不開放装置 自動停止位置復帰操作レバー 非常停止装置 過速時自動電源遮断装置 自動落下防止装置(ガバナ) 脱落防止リミットスイッチ ファイナルリミットスイッチ 衝撃緩和装置 上・下限リミットスイッチ 非常口 逆相防止装置 警報装置 モーター保護装置

●ベース平面図



・基礎コンクリートは、設置場所の地耐力により検討する事。