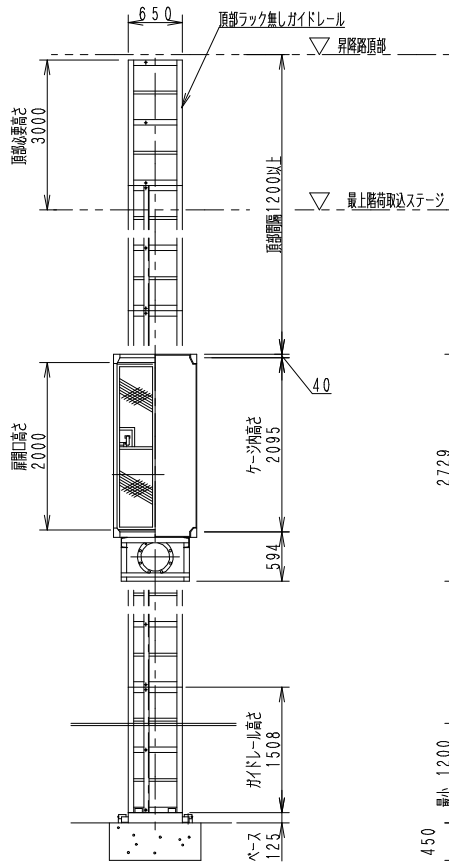
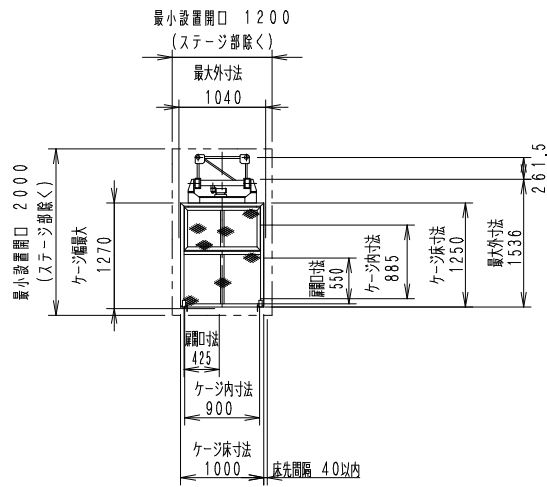
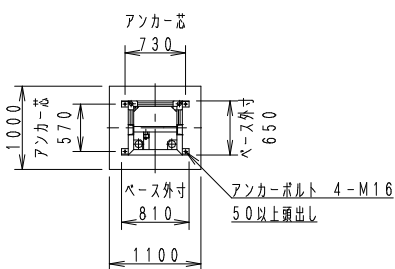


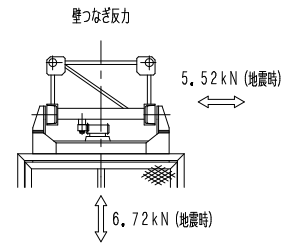
工事用エレベーター DECK-600 ポスト型ガイドレール



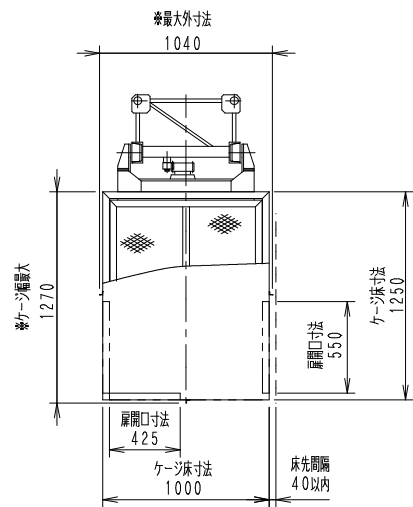
【ベース平面図】



・基礎コンクリートは、設置場所の地耐力により検討する事。



【荷台床詳細図】



【部材重量】

部 材	重量(kg)
昇降フレーム	595
ケージ	265
ガイドレール (ラック付き)	113

【仕 様】

種 類	工事用ラック式エレベーター
型 式	DECK-600
積載荷重	600kg(定員 6名)
昇降速度	16m/min 50Hz 20m/min 60Hz
揚 程	100m
ケージ内寸法	長さ0.9m×幅0.885m×高さ2.095m
電動機	5.5kW(7.5kW)
壁つなぎ間隔	9.0m以内
操作方法	ケージ内レバー操作 上部・下部呼出装置(オプション)
昇降方式	ラック&ピニオン(m=8)
クライミング方式	ガイドレール頂部継ぎ足し式
荷台扉開閉方式	手動横スライド式
電 源	3相交流 200V 50Hz 220V 60Hz
安全装置	自動落下防止装置(ガバナー) 過速時電源遮断装置 非常停止装置 モーター保護装置 上、下限リミットスイッチ ファイナルリミットスイッチ 脱着防止リミットスイッチ ケージ扉リミットスイッチ ケージ扉ロック装置 逆相防止装置 衝撃緩和装置(バッファ) 警報装置(ブザー)