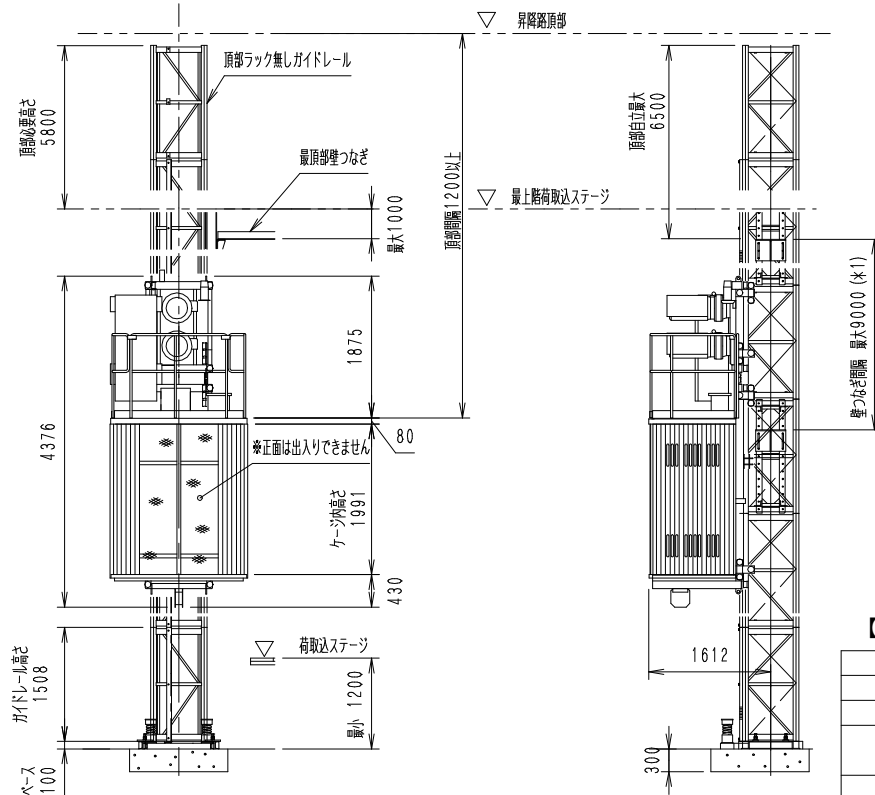
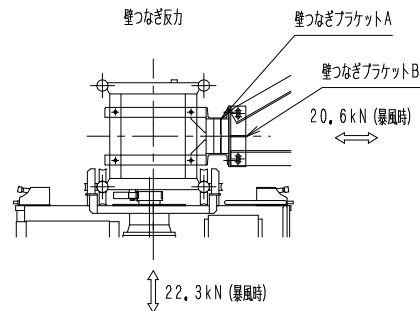
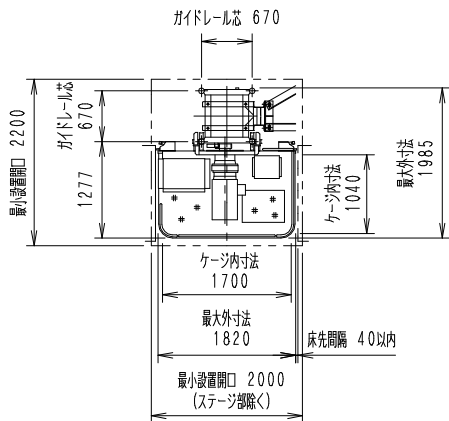
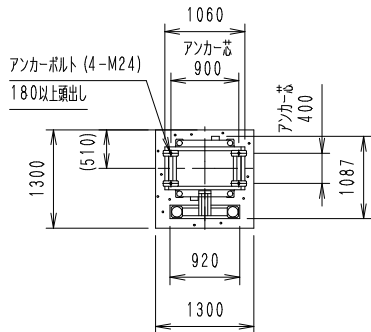


# 工所用エレベーター SEC-980HS



【ベース平面図】



・基礎コンクリートは、設置場所の地耐力により検討する事。

【部材重量】

部 材	重量(kg)
昇降フレーム	740
ケージ	1040
ガイドレール (ラック付き)	140

【仕 様】

種 類	工所用ラック式エレベーター
型 式	SEC-980HS
積載荷重	980kg(定員 15名)
昇降速度	0.6m/s(36m/min)
	0.73m/s(44m/min)(300kg以下積載時)
揚 程	150m
ケージ内寸法	長さ1.7m×幅1.04m×高さ1.991m
電動機	11kW(4P)×2(インバータ制御) 電源回生装置
壁つなぎ間隔	9.0m以内 *1クライミング装置(オプション) 使用時4.5m以内
操作方法	ケージ内レバー操作 上部・下部呼出装置(オプション)
昇降方式	ラック&ピニオン(m=8)
クライミング方式	ガイドレール頂部継ぎ足し式
荷台扉開閉方式	手動横スライド式
電 源	3相交流 400V 50Hz 440V 60Hz
安全装置	自動落下防止装置(電磁ブレーキ)
	過速時電源遮断装置
	非常停止装置
	過荷重制限装置
	上、下限リミットスイッチ
	ファイナルリミットスイッチ
	脱落防止リミットスイッチ
	上、下限減速リミットスイッチ
	ケージ扉リミットスイッチ
	ケージ扉ロック装置
	逆相防止装置
	衝撃緩和装置(バッファ)
警報装置(メロディ付警告灯)	