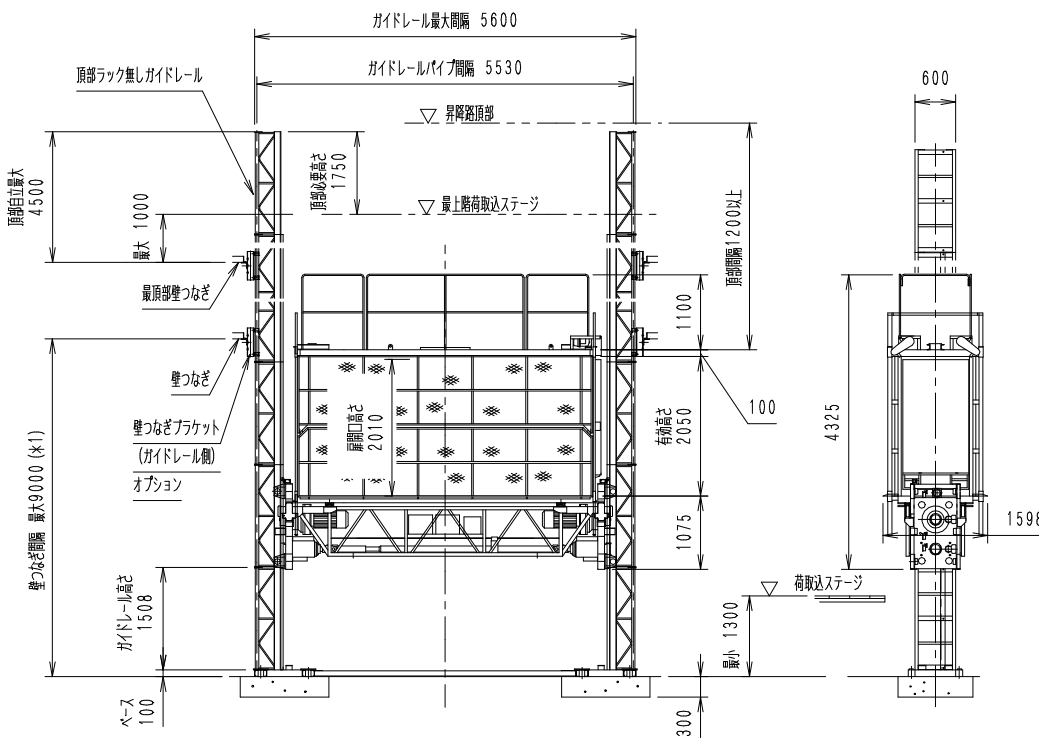
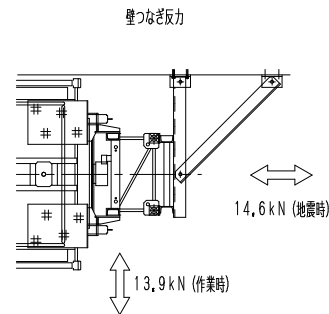
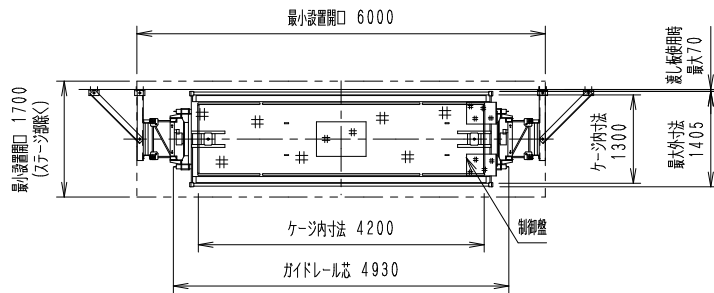


工所用エレベーター SEL-1300S



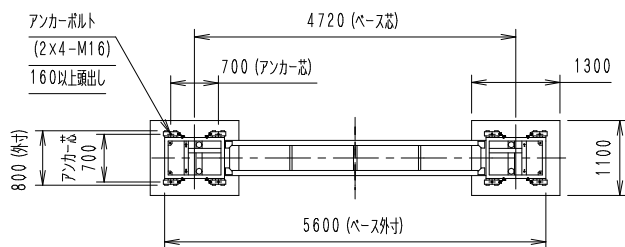
【部材重量】

部 材	重量(kg)
昇降フレーム (ガイドレール、ベース付)	2100
ケージ	1250
ガイドレール (ラック付き)	95

【仕様】

種 類	工所用ラック式エレベーター
型 式	SEL-1300S
積載荷重	1300kg(定員 20名)
昇降速度	0.29m/s(17.5m/min) 50Hz 0.35m/s(21.0m/min) 60Hz
揚 程	100m
ケージ内寸法	長さ4.20m×幅1.3m×高さ2.05m
電動機	11kW(4P)×2
壁つなぎ間隔	9.0m以内 *1 クライミング装置(オプション) 使用時4.5m以内
操作方法	ケージ内レバー操作 上部・下部呼出装置(オプション)
昇降方式	ラック&ピニオン(m=8)
クライミング方式	ガイドレール頂部継ぎ足し式
荷台扉開閉方式	電動上下分割スライド式
電 源	3相交流 400V 50Hz 440V 60Hz
安全装置	自動落下防止装置(電磁ブレーキ) 過速時電源遮断装置 非常停止装置 傾斜防止装置 4点支持過荷重制限装置 モーター保護装置 上、下限リミットスイッチ ファイナルリミットスイッチ 脱落防止リミットスイッチ ケージ扉リミットスイッチ ケージ扉ロック装置 逆相防止装置 衝撃緩和装置(バッファ) 警報装置(メロディ付警告灯)

【ベース平面図】



・基礎コンクリートは、設置場所の地耐力により検討する事。