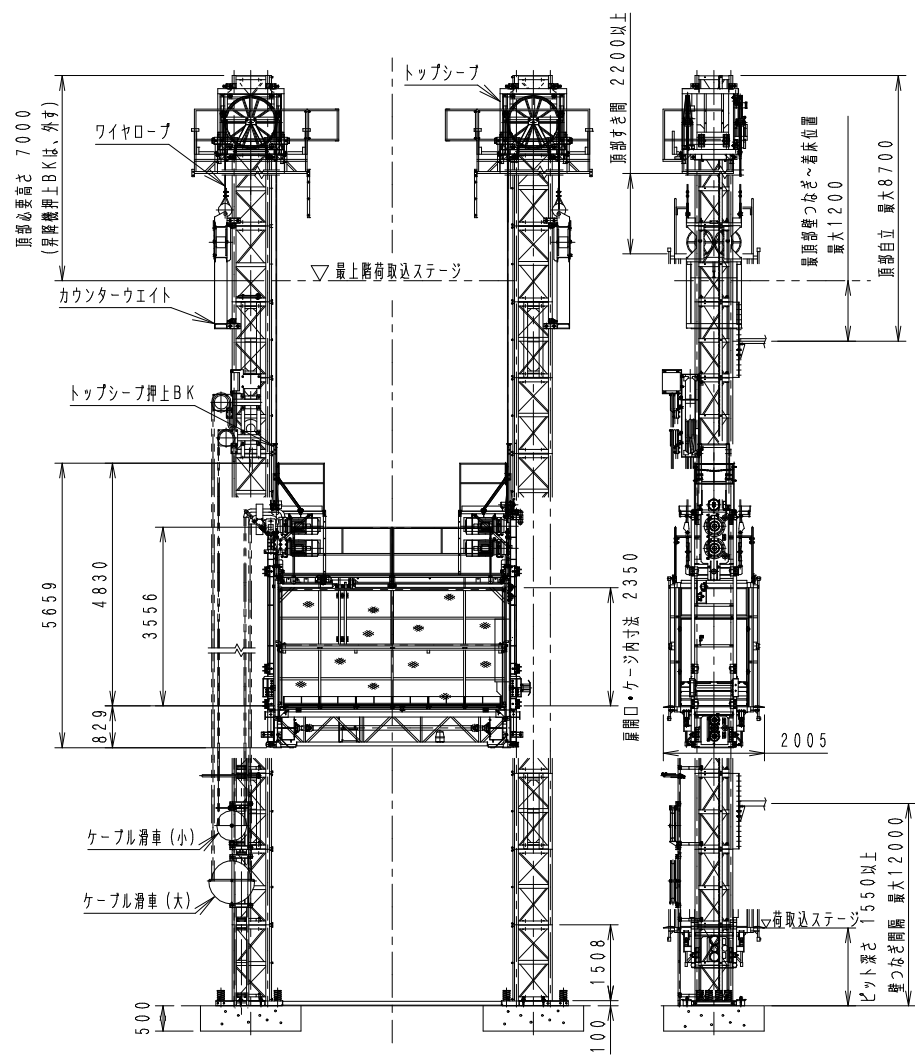
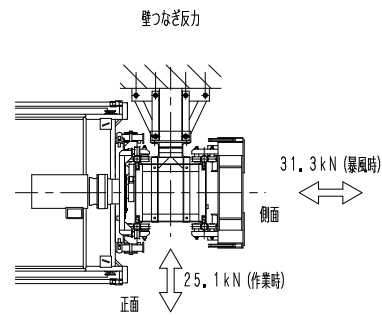
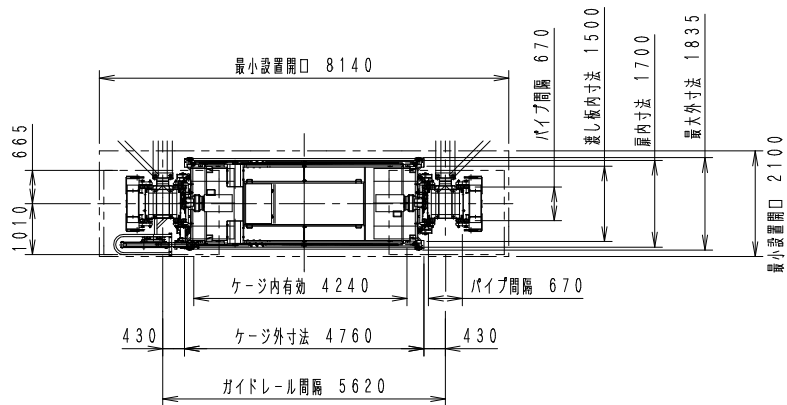


工事用エレベーター SEL-2000H



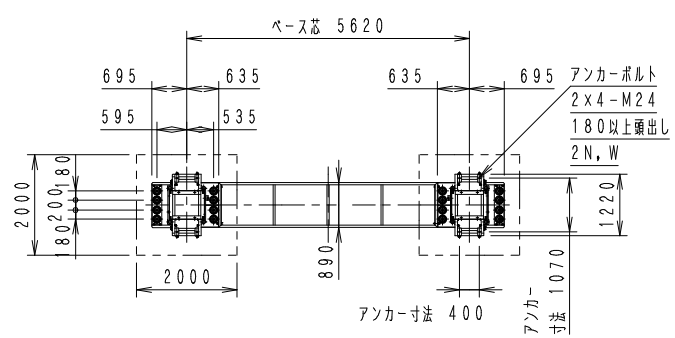
【部材重量】

部 材	重量(kg)
昇降フレーム上部(R) (レール3本付き)	1396
昇降フレーム上部(L) (レール3本付き)	1396
エレベーター下部ユニット	2429
ケーユニット	1480
ガイドレール(ラック付)	172
トップシーブ(レール1本付)	772
カウンターウエイト	2000

【仕様】

種 類	工事用ラック式エレベーター
型 式	SEL-2000H
積載荷重	2000kg(定員 30名)
昇降速度	1.42m/s(85m/min) (カウンターウエイト有) 0.86m/s(52m/min) (カウンターウエイト無)
揚 程	200m
ケー内寸法	長さ4.24m×幅1.50m×高さ2.35m
電動機	17kW(4P)×4(インバータ制御) 電源回生装置
壁つなぎ間隔	12m以内
操作方法	電源回生機能付ケー内レバー操作 自動運転装置(オプション)
昇降方式	ラック&ピニオン(m=8)
クライミング方式	ガイドレール頂部継ぎ足し式
荷台扉開閉方式	電動上下分割スライド式
電 源	3相交流 400V 50Hz 440V 60Hz
安全装置	自動落下防止装置(電磁ブレーキ)
	過速時電源遮断装置
	衝撃緩和装置
	4点支持過荷重制限装置
	傾斜防止装置
	非常停止装置
	ワイヤー緩み検出停止装置
	所定位置以外扉不開放装置
	自動停止位置復帰操作レバー
	各扉リミットスイッチ
	脱着防止センサー
	ファイナルリミットスイッチ
上、下限リミットスイッチ	
上、下減速リミットスイッチ(上・下部終端強制減速装置)	
警報装置(メロディ付警告灯)	
逆相防止装置	
非常口	

【ベース平面図】



*基礎コンクリートは、設置場所の地耐力により検討する。