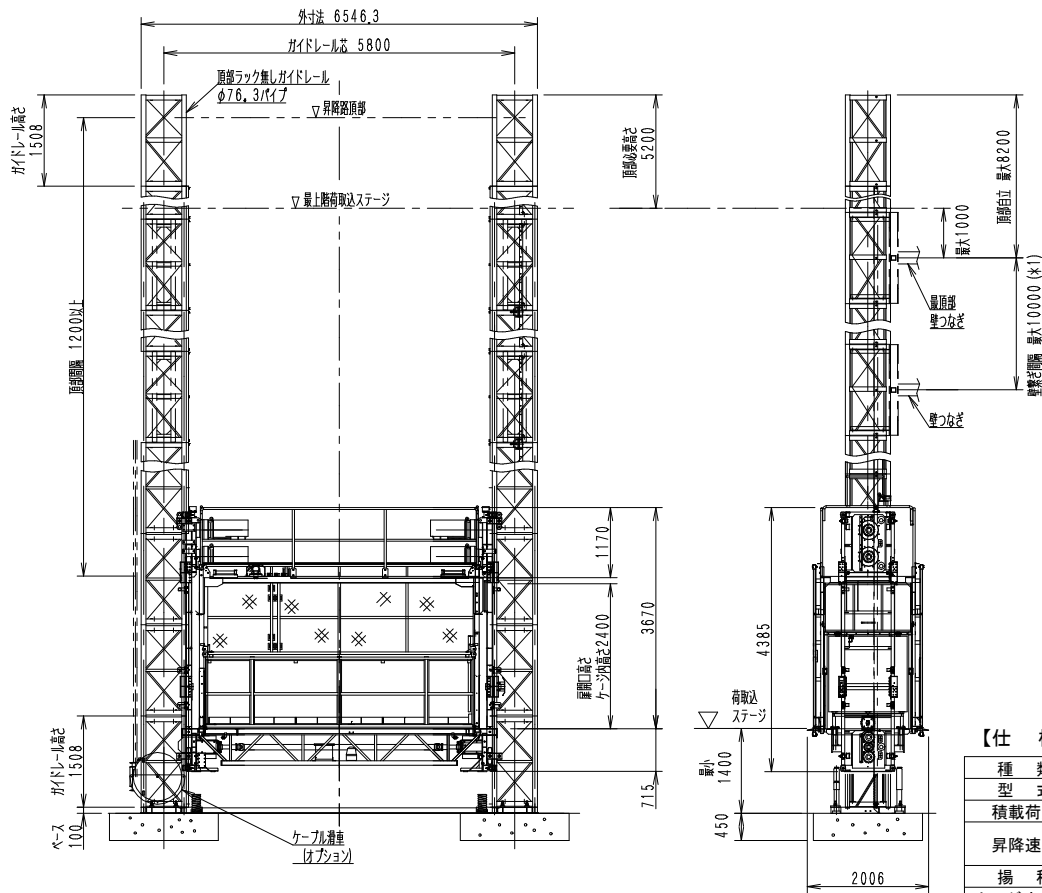
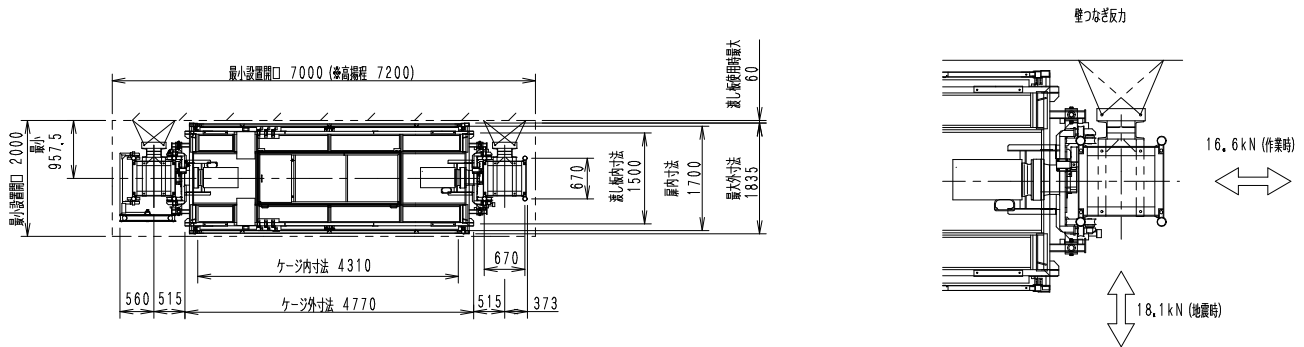
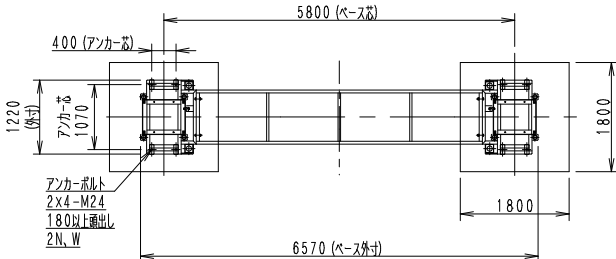


工事用エレベーター SEL-2000Ⅲ



【ベース平面図】



・基礎コンクリートは、設置場所の地耐力により検討して下さい。

【部材重量】

部 材	重量(kg)
昇降フレーム上部(R) (レール2本付き)	1150
昇降フレーム上部(L) (レール2本付き)	1150
エレベーター下部ユニット	3365
ガイドレール (ラック付き)	140

【仕様】

種 類	工事用ラック式エレベーター
型 式	SEL-2000Ⅲ
積載荷重	2000kg(定員 30名)
昇降速度	0.84m/s (50m/min) 【積載荷重:0.3t以上】 0.99m/s (59m/min) 【積載荷重:0.3未満】
揚 程	170m
ケージ内寸法	長さ4.31m×幅1.50m×高さ2.4m
電動機	15kW(4P)×4(インバータ制御) 電源回生機能装置
壁つなぎ間隔	10.0m以内 *1 クライミング装置(オプション) 使用時6.0m以内
操作方法	ケージ内レバー操作 自動運転装置(オプション)
昇降方式	ラック&ピニオン(m=8)
クライミング方式	ガイドレール頂部継ぎ足し式
荷台扉開閉方式	電動上下分割スライド式
電 源	3相交流 400V 50Hz 440V 60Hz
安全装置	自動落下防止装置(電磁ブレーキ)
	過速時電源遮断装置
	非常停止装置
	傾斜防止装置
	4点支持過荷重制限装置
	上、下限リミットスイッチ
	ファイナルリミットスイッチ
	脱落防止リミットスイッチ
	ケージ扉リミットスイッチ
	上、下減速リミットスイッチ
	逆相防止装置
	衝撃緩和装置
警報装置(メロディ付警告灯)	
非常口	