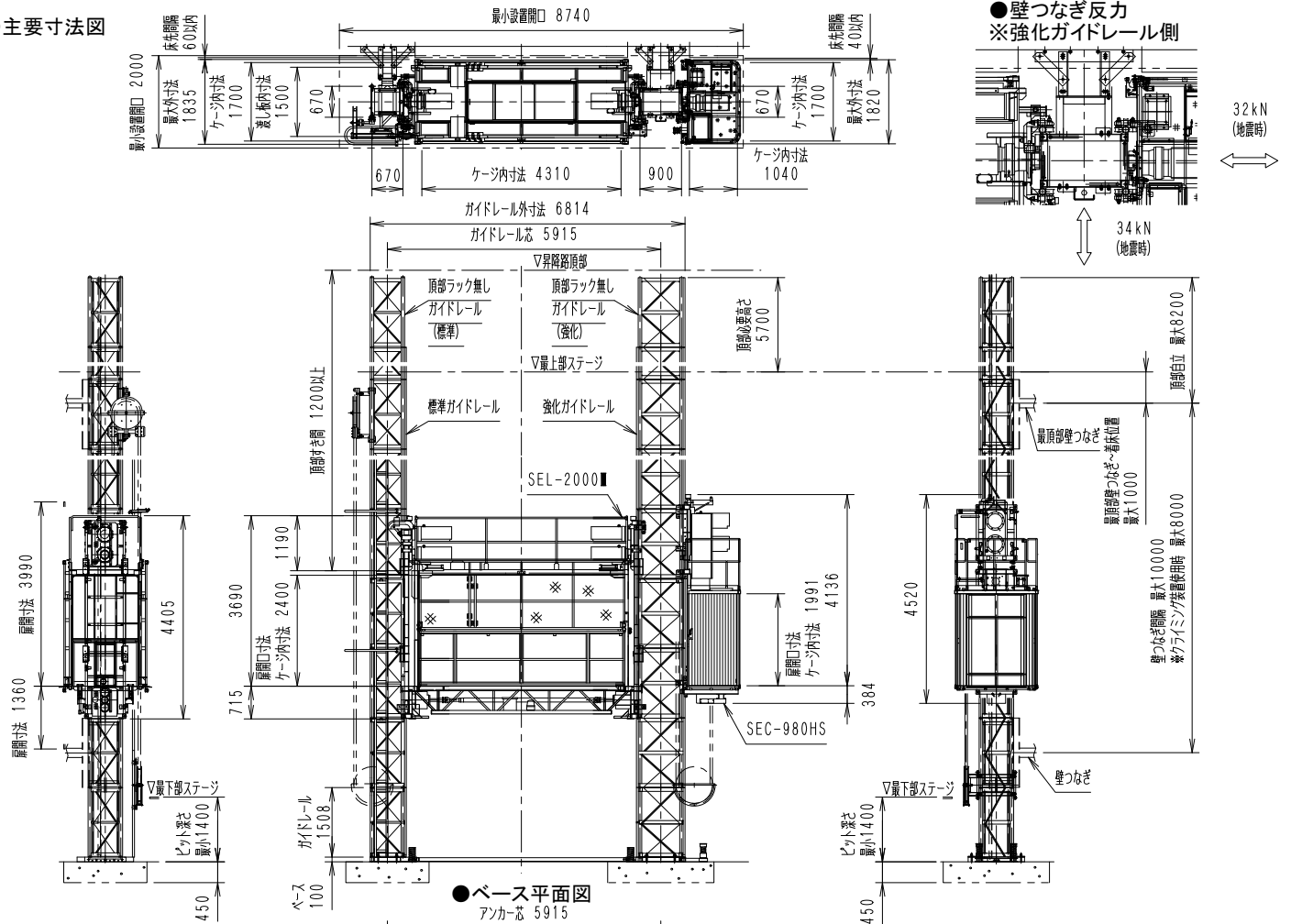


工事用エレベーター SEL-2000Ⅲ/SEC-980HSツイン

●主要寸法図



●基礎コンクリートは、設置場所の耐力により検討する事。

●部材重量: SEL-2000Ⅲ

部材	重量(kg)
昇降フレーム上部(R) (ガイドレール2本付)	1350
昇降フレーム上部(L) (ガイドレール2本付)	1150
エレベーター下部ユニット	3450

●部材重量: SEC-980HS

部材	重量(kg)
昇降フレーム	740
ケージ	1040
ガイドレール (ラック付)	140

●部材重量: ガイドレール

部材	重量(kg)
標準ガイドレール (ラック付)	140
強化ガイドレール (ラック付)	225

種類	型式	積載荷重	昇降速度	揚程	ケージ内寸法	電動機	壁つなぎ間隔	操作方法	昇降方式	クライミング方式	扉開閉方式	電源	設備容量	安全装置
種類	型式	積載荷重	昇降速度	揚程	ケージ内寸法	電動機	壁つなぎ間隔	操作方法	昇降方式	クライミング方式	扉開閉方式	電源	設備容量	安全装置
工事用ラック式エレベーター	SEL-2000Ⅲ	2000kg(定員 30名)	0.84m/s (50m/min)【積載荷重:0.3t以上】 0.99m/s (59m/min)【積載荷重:0.3t未満】	170m	長さ4.31m×幅1.5m×高さ2.4m	15kW(4P)×4(インバータ制御) 電源回生機能装置	10.0m以内	オペレーター付自動運転 手動運転	ラック&ピニオン(m=8)	ガイドレール頂部継ぎ足し式	電動上下分割スライド式	3相交流 400V 50Hz 440V 60Hz	100KVA	各扉リミットスイッチ 所定位置以外扉不開放装置 自動停止位置復帰操作レバー (手動運転用) 非常停止装置 過速時自動電源遮断装置 自動落下防止装置(電磁ブレーキ) 脱落防止リミットスイッチ ファイナルリミットスイッチ 衝撃緩和装置 上・下限リミットスイッチ 上・下減速リミットスイッチ (上・下部終端階強制減速装置) 4点支持過荷重制限装置 非常口 逆相防止装置 警報装置 傾斜防止装置
工事用ラック式エレベーター	SEC-980HS	980kg(定員 15名)	0.60m/s(36m/min)【0.3t以上積載時】 0.73m/s(44m/min)【0.3t以下積載時】	150m	長さ1.7m×幅1.04m×高さ1.991m	11kW(4P)×2(インバータ制御) 電源回生機能装置	-	ケージ内レバー操作 上部・下部呼出装置(オプション)	ラック&ピニオン(m=8)	ガイドレール頂部継ぎ足し式	手動横スライド式	3相交流 400V 50Hz 440V 60Hz	37KVA	各扉リミットスイッチ 所定位置以外扉不開放装置 自動停止位置復帰操作レバー (手動運転用) 非常停止装置 過速時自動電源遮断装置 自動落下防止装置(電磁ブレーキ) 脱落防止リミットスイッチ ファイナルリミットスイッチ 衝撃緩和装置 上・下限リミットスイッチ 上・下減速リミットスイッチ (上・下部終端階強制減速装置) 4点支持過荷重制限装置 非常口 逆相防止装置 警報装置