

工 事 用 エ レ ベ ー タ ー SEL-990H II

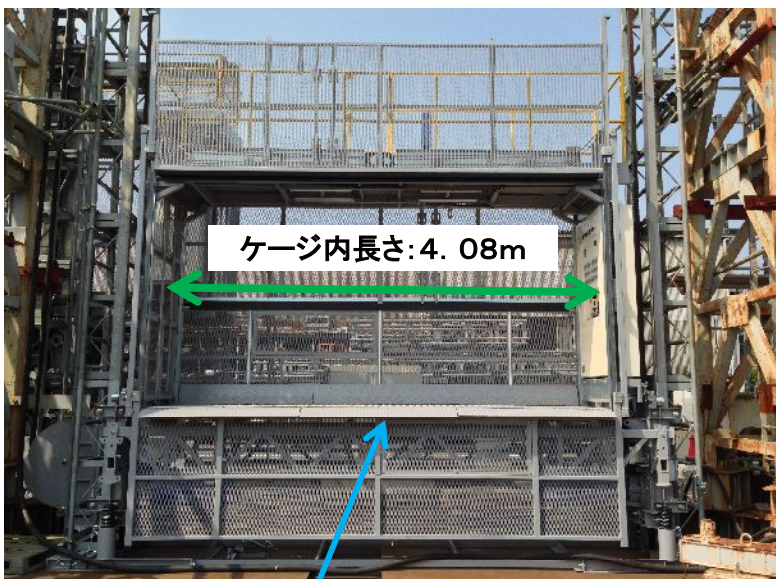
落成検査不要！ インバーター制御によりハイスピード実現(40m/min)！

仕 様

型 式	SEL-990H II
積 載 荷 重	990kg(定員 15名)
昇 降 速 度	0.66m/s(40m/min)
揚 程	150m
ケー ジ 内 寸 法	長さ4.08m × 幅1.085m × 高さ2.05m
電 動 機	15kw(4P) × 2
操 作 方 式	オペレーター付自動運転 手動運転
壁 っ な ぎ 間 隔	7.0m以内
昇 降 方 式	ラック&ピニオン方式(m=8)
ク ラ イ ミ ン ぐ 方 式	ガイドレール頂部継ぎ足し式
荷 台 扉 開 閉 方 式	電動上下分割スライド式
電 源	3相交流 400V 50Hz 440V 60Hz
安 全 装 置	自動落下防止装置(電磁ブレーキ)
	過速時自動電源遮断装置
	衝撃緩和装置(スプリングバッファ)
	4点支持過荷重制限装置
	非常停止装置
	所定位置以外扉不開放装置
	自動停止位置復帰操作レバー
	各扉リミットスイッチ
	脱落防止リミットスイッチ
	ファイナルリミットスイッチ(上下限)
	上・下限リミットスイッチ
	上・下減速リミットスイッチ (上・下限終端階強制減速装置)
	非常口
逆相防止装置	
警報装置	

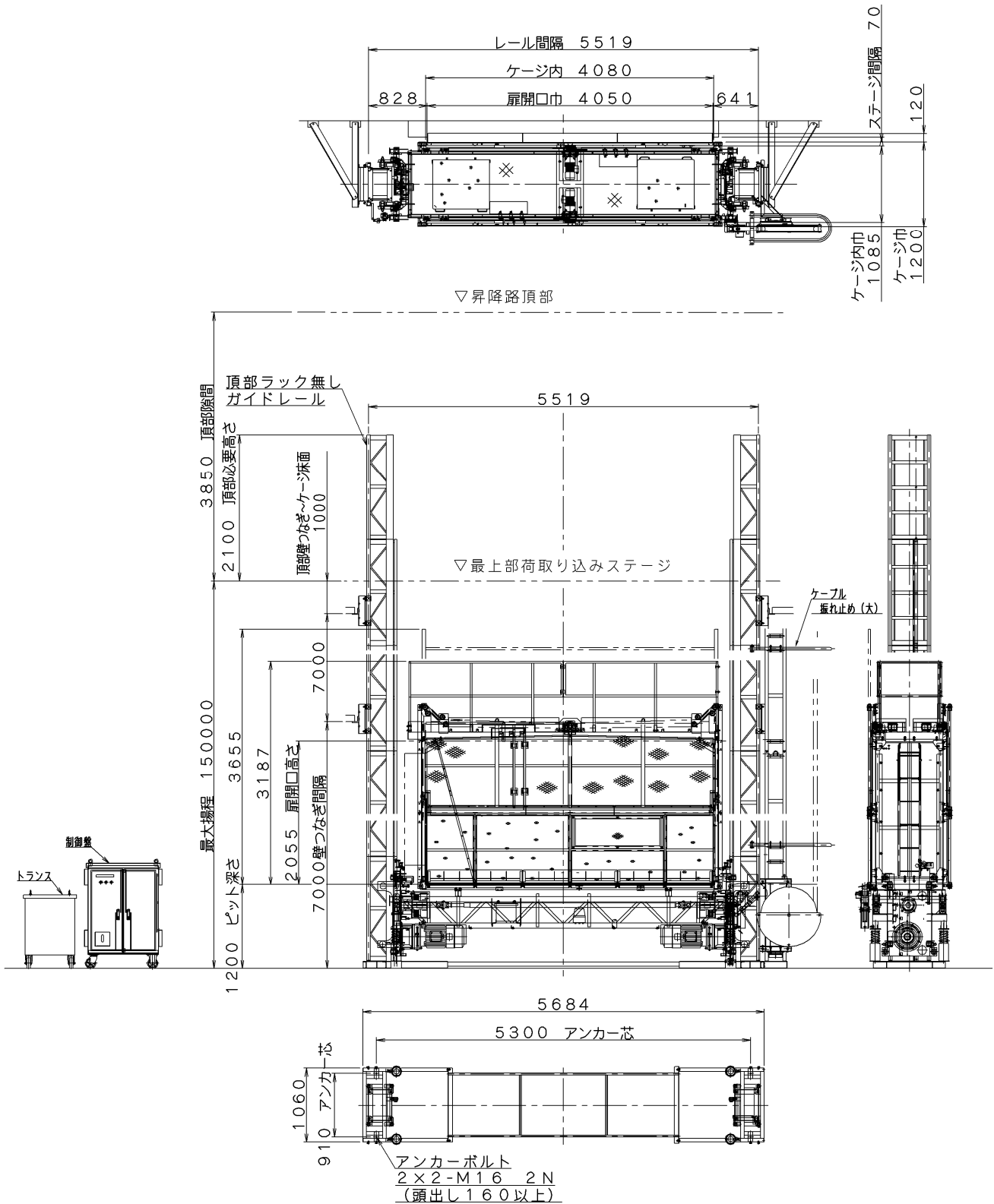


・自動運転装置付き
目的階のボタンを押すだけなので操作が簡単です



・扉保護装置
荷の挟まれ引っ掛かりによるケー ジ 扉 の 破 損 を 未 然 に 防 ぎ ます

工事用エレベーターSEL-990H II



※予告なく仕様を変更する場合がございます。