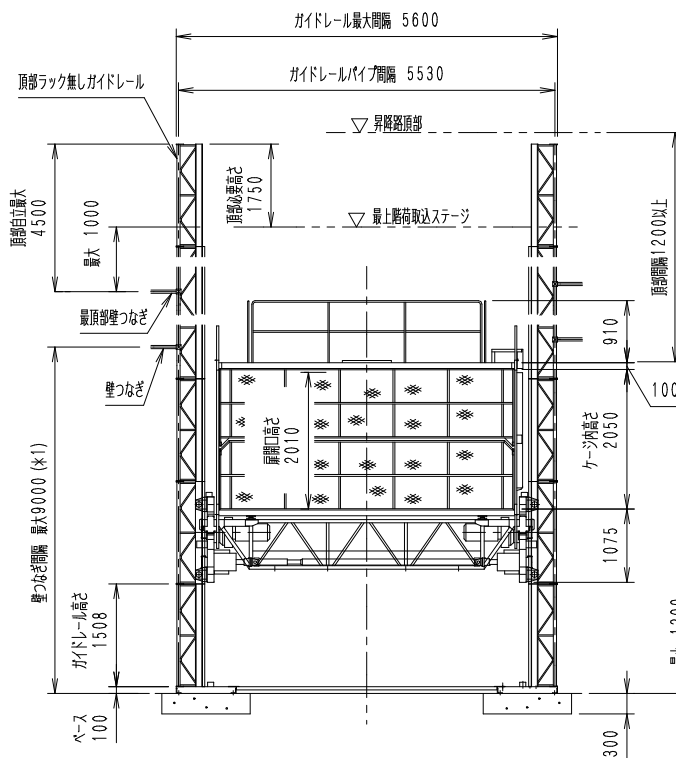
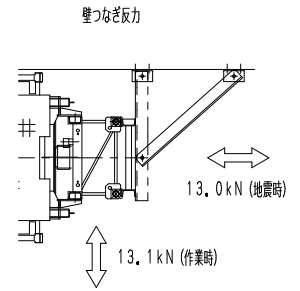
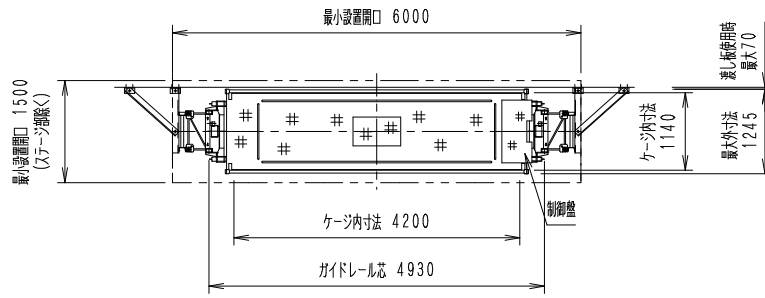
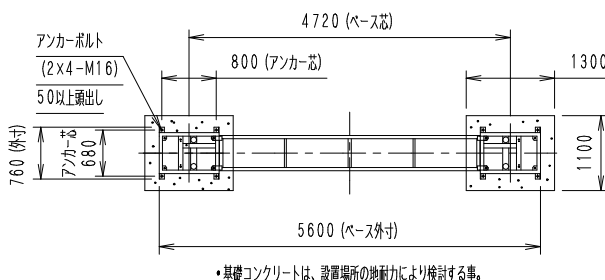


工事用エレベーター SEL-990S



【ベース平面図】



*基礎コンクリートは、設置場所の地耐力により検討する事。

【部材重量】

部 材	重量(kg)
昇降フレーム (ガイドレール、ベース付)	2100
ケージ	1150
ガイドレール (ラック付き)	95

【仕様】

種 類	工事用ラック式エレベーター
型 式	SEL-990S
積載荷重	990kg(定員 15名)
昇降速度	0.37m/s(22m/min) 50Hz 0.43m/s(26m/min) 60Hz
揚 程	100m
ケージ内寸法	長さ4.20m×幅1.14m×高さ2.05m
電動機	11kW(4P)×2
壁つなぎ間隔	9.0m以内 *1 クライミング装置(オプション) 使用時4.5m以内
操作方法	ケージ内レバー操作 上部・下部呼出装置(オプション)
昇降方式	ラック&ピニオン(m=8)
クライミング方式	ガイドレール頂部継ぎ足し式
荷台扉開閉方式	電動上下分割スライド式
電 源	3相交流 400V 50Hz 440V 60Hz
安全装置	自動落下防止装置(電磁ブレーキ) 過速時電源遮断装置 非常停止装置 傾斜防止装置 4点支持過荷重制限装置 モーター保護装置 上、下限リミットスイッチ ファイナルリミットスイッチ 脱落下防止リミットスイッチ ケージ扉リミットスイッチ 逆相防止装置 衝撃緩和装置(バッファ) 警報装置(メロディ付警告灯)