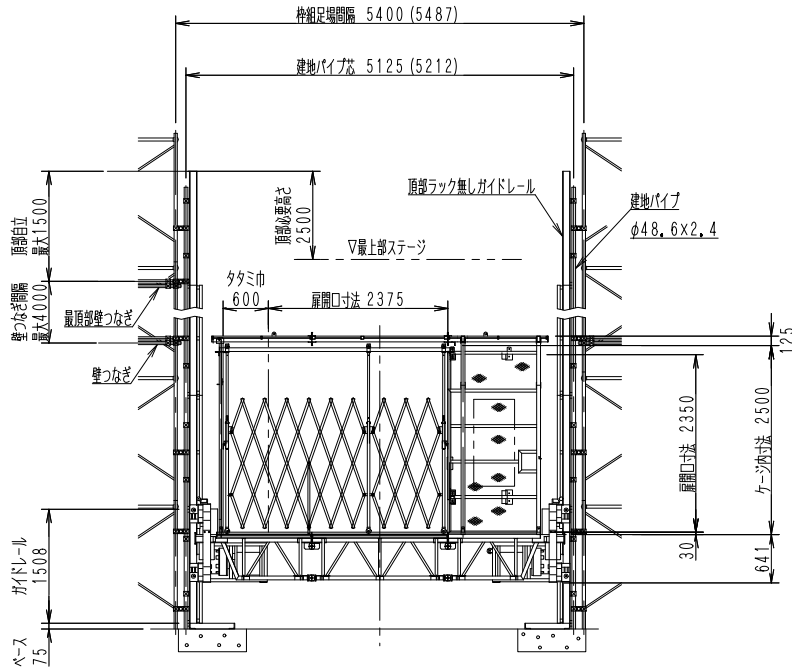
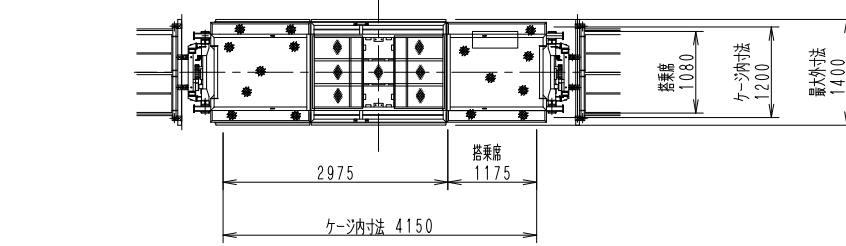


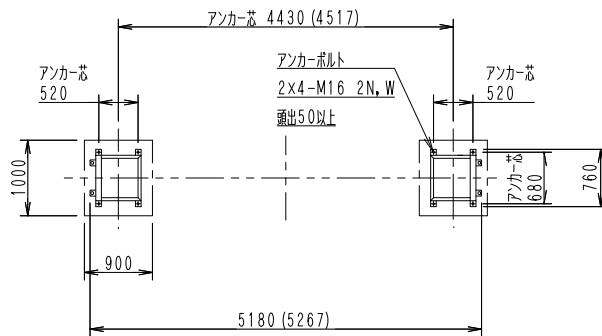
ロングスパン工事用エレベーター SEL-950LW (5.4型) フラット型ガイドレール

●主要寸法図



・搬器床面は、最頂部壁つなぎより上昇させることは出来ません。

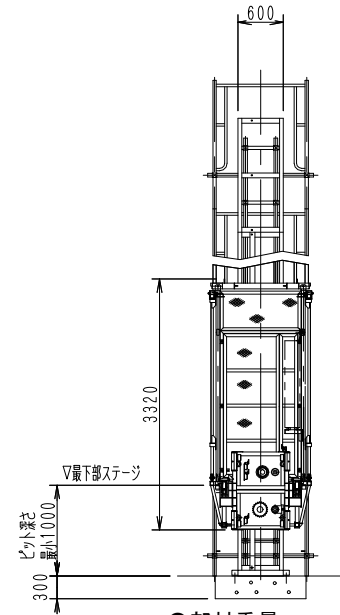
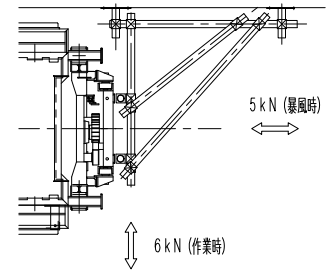
●ベース平面図



・基礎コンクリートは、設置場所の地耐力により検討する事。

・ () 内寸法はインチ足場です。

●壁つなぎ反力



●部材重量

部 材	重量(kg)
昇降フレーム(片側)	550
ケージ	895
ガイドレール (ラック付)	67

●仕様

種 類	ロングスパン工事用エレベーター
型 式	SEL-950LW(5.4型)
積載荷重	950kg(定員 4名)
昇降速度	0.16m/s(10m/min)50/60Hz
揚 程	60m
ケージ内寸法	長さ4.15m×幅1.2m×高さ2.5m
電動機	3.7kW(4P)×2
壁つなぎ間隔	4.0m以内
操作方法	ケージ内レバー操作
昇降方式	ラック&ピニオン(m=8)
クライミング方式	ガイドレール頂部継ぎ足し式
扉開閉方式	手動横スライド式
電 源	3相交流 200V 50Hz 220V 60Hz
設備容量	16KVA
安全装置	各扉リミットスイッチ
	自動停止位置復帰操作レバー
	非常停止装置
	過速時自動電源遮断装置
	自動落下防止装置(ガバナ)
	脱落防止リミットスイッチ
	ファイナルリミットスイッチ
	衝撃緩和装置
	上・下限リミットスイッチ
	逆相防止装置
	警報装置
	傾斜防止装置
	搭乗席遮断棒リミットスイッチ
	モーター保護装置
4点支持過荷重制限装置	