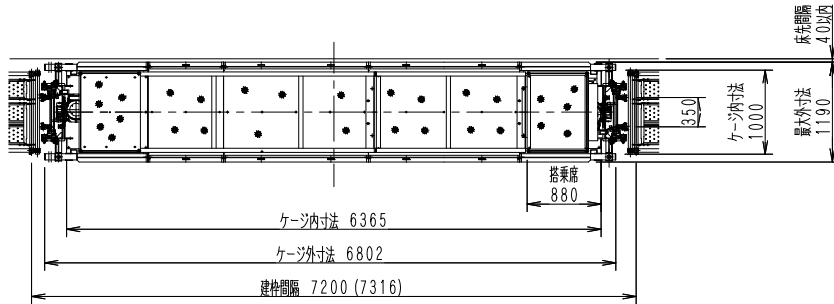
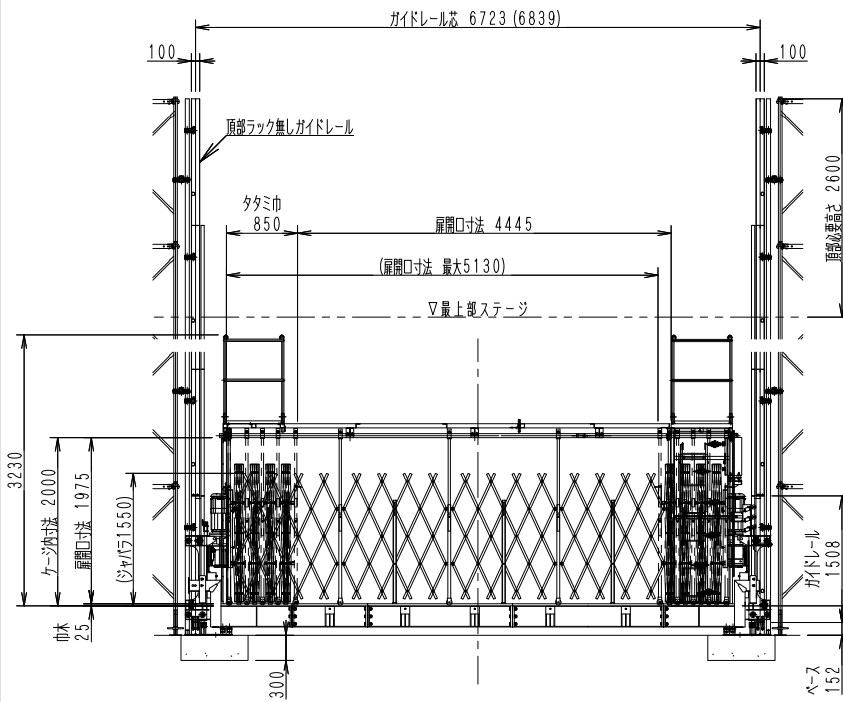
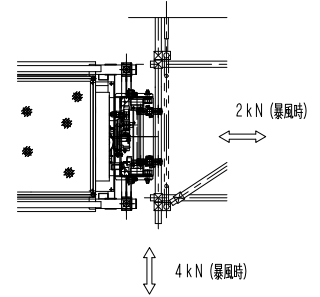


# ロングスパン工事用エレベーター SLF-990W

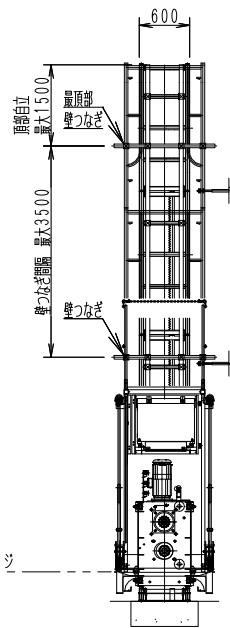
## ●主要寸法図



## ●壁つなぎ反力



●搬器床面は、最頂部壁つなぎより上昇させることは出来ません。



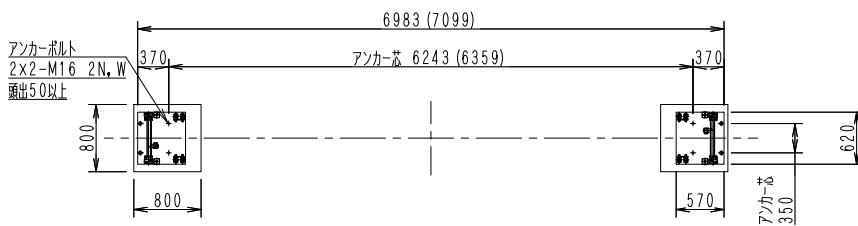
## ●部材重量

部材	重量(kg)
エレベーター本体 (ベース、レール1段付)	2175
ガイドレール (ラック付き)	65

## ●仕様

種類	ロングスパン工事用エレベーター
型式	SLF-990W
積載荷重	990kg(定員 3名)
昇降速度	0.16m/s(10m/min)50/60Hz
揚程	60m
ケージ内寸法	長さ6.365m×幅1.0m×高さ2.0m
電動機	3.7kW(4P)×2
壁つなぎ間隔	3.5m以内
操作方法	ケージ内レバー操作 下部呼出装置(オプション) 非常停止装置
昇降方式	ラック&ピニオン(m=8)
クライミング方式	ガイドレール頂部継ぎ足し式
扉開閉方式	手動横スライド式
電源	3相交流 200V 50Hz 220V 60Hz
設備容量	16KVA
安全装置	各扉リミットスイッチ
	自動停止位置復帰操作レバー
	非常停止装置
	過速時自動電源遮断装置
	自動落下防止装置(ガバナ)
	脱落防止リミットスイッチ
	ファイナルリミットスイッチ
	衝撃緩和装置
	上・下限リミットスイッチ
	逆相防止装置
	警報装置
	傾斜防止装置
	搭乗席遮断棒リミットスイッチ
モーター保護装置	
4点支持過荷重制限装置(オプション)	

## ●ベース平面図



●ピット深さは設置条件によっては350mm以上となる場合があります。

●基礎コンクリートは、設置場所の地耐力により検討する事。

●( )内寸法はインチ足場です。