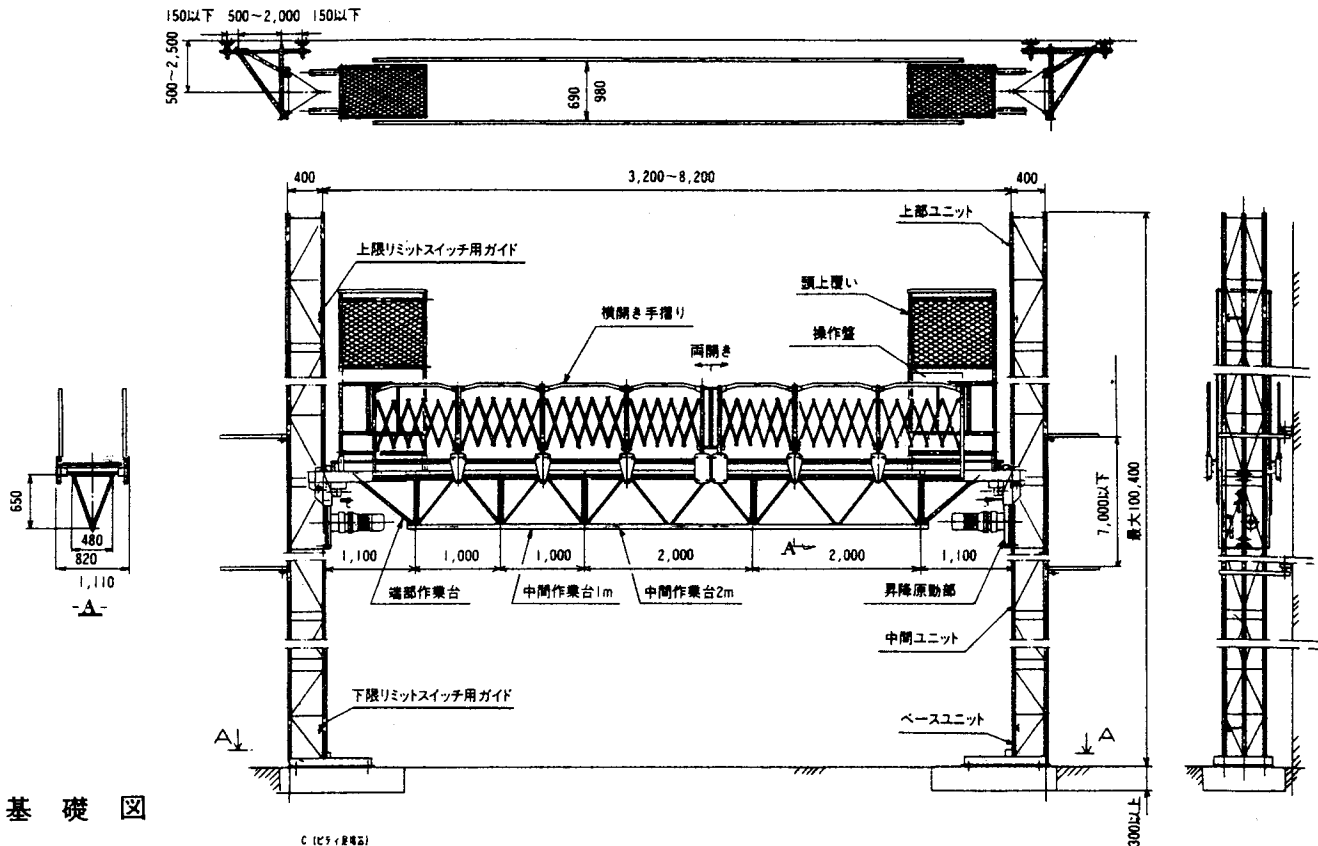
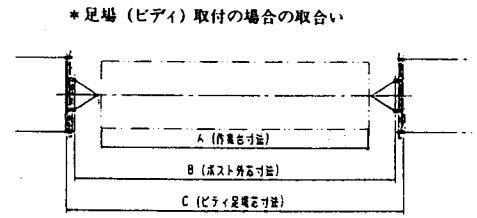
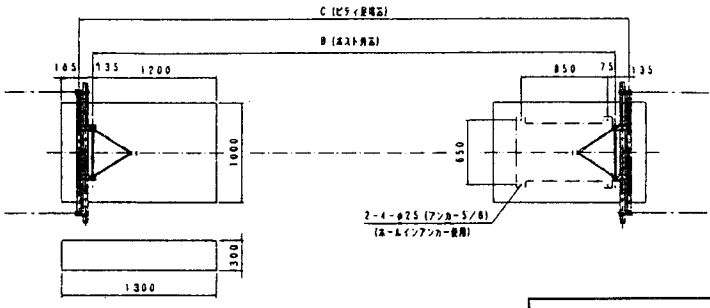


ロングスパンエレベーター MLF-900型



基礎図



*足場（ピティ）取付の場合の取合い
 ※枠足場芯間隔は、脚柱にピッタリ取りつける場合。
 ※ホールインアンカーはベース設置後取付けて可。

発注寸法表 A : 作業台寸法	4	(4-S) 4.13	5	6	7	(7-S) 7.8	8
B : ポスト外寸法	5	5.13	6	7	8	8.8	9
C : 足場芯寸法	5.27	3スパン 5.4	6.27	4スパン 7.27	8.27	5スパン 9.0	9.27

特長

- 脚柱は自立が可能。建造物の立ち上がりより、たえず先行して使用出来る。
 (自立高さは作業台の床面で3.5m以下)
- 作業台の中は抜けて使用が可能。(820・1,100mm)
- 積載荷重を表示出来るデジタル式荷重計を搭載。
- 壁つなぎは、枠組足場より取ることが出来る。
 ※頭上覆いは片側仕様が標準となります。

部品重量

脚柱ベース	1基	59kg
脚柱ユニット	1本	34kg
昇降部	1台	190kg
端部作業台	1組	50kg
1m作業台	1組	35kg
2m作業台	1組	60kg
頭上覆い	1組	50kg
操作盤	1組	50kg
手摺り	1m	39kg

主要仕様

形 式	MLF-900型
積 載 荷 重	900kg
脚 柱 間 隔	4.2m~8.2m
作 業 台 外 巾	820mm 1,110mm
揚 程	max 100m
電 動 機	2.2KW×4P×2台
電 圧 、 周 波 数	200V/220V、50Hz/60Hz
昇 降 速 度	10m/min
壁 つ な ぎ 間 隔	7m以内