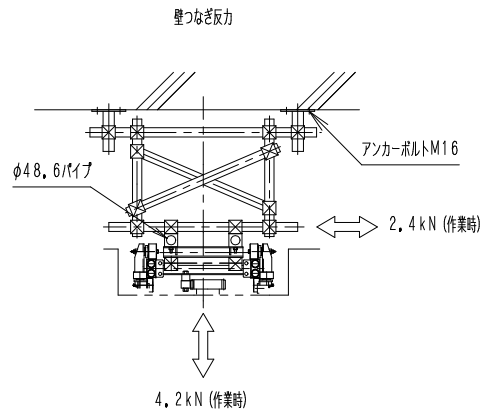
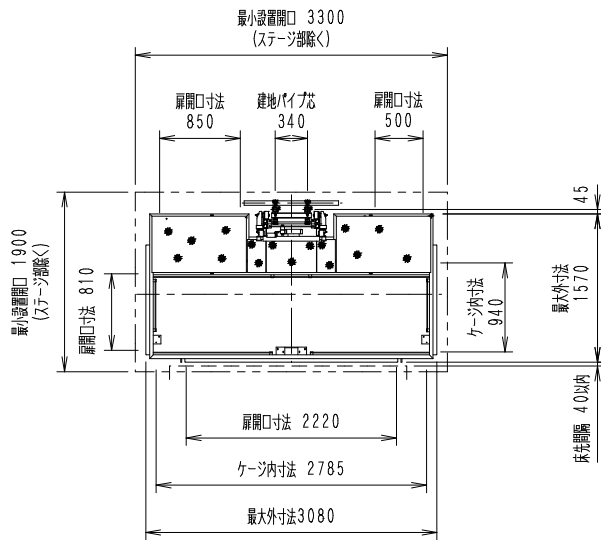


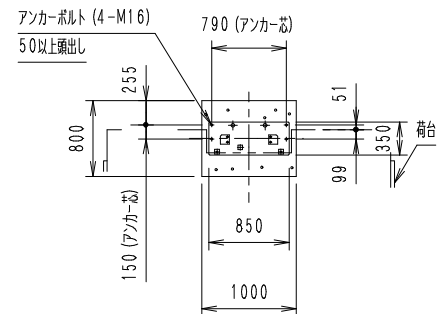
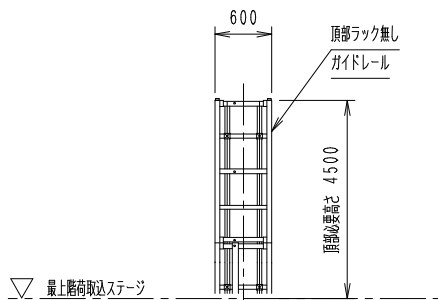
# ロングスパン工事用エレベーター (低床型)

## WO-7

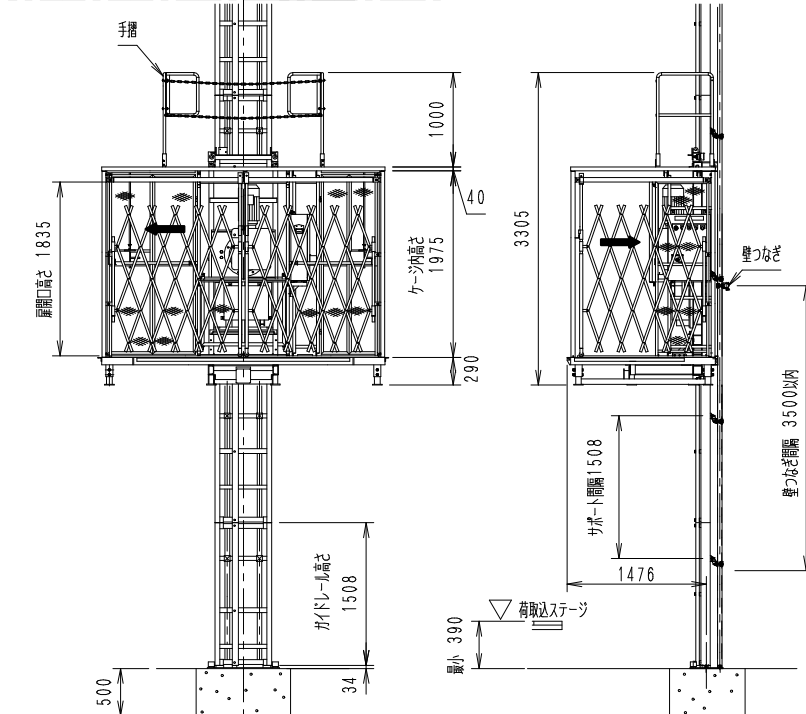
### フラット型ガイドレール



【ベース平面図】



・基礎コンクリートは、設置場所の地耐力により検討する事。



・機器床面は、最頂部壁つなぎより上に上昇させることは出来ません。

【部材重量】

部 材	重量(kg)
エレベーター本体	1260
ガイドレール (ラック付き)	65

【仕 様】

種 類	ロングスパン工事用エレベーター
型 式	WO-7
積載荷重	700kg(定員 4名)
昇降速度	0.16m/s(9.6m/min) 50Hz 0.16m/s(9.6m/min) 60Hz
揚 程	60m
ケージ内寸法	長さ2.785m×幅0.94m×高さ1.975m
電動機	5.5kW(4P)
壁つなぎ間隔	3.5m以内
操作方法	ケージ内レバー操作 下部呼出装置(オプション)
昇降方式	ラック&ピニオン(m=8)
クライミング方式	ガイドレール頂部継ぎ足し式
荷台扉開閉方式	手動横スライド式
電 源	3相交流 200V 50Hz 220V 60Hz
安全装置	自動落下防止装置(ガバナー)
	過速時電源遮断装置
	非常停止装置
	モーター保護装置
	上、下限リミットスイッチ
	ファイナルリミットスイッチ
	脱着防止リミットスイッチ
	ケージ扉リミットスイッチ
	逆相防止装置
	衝撃緩和装置(バッファ)
警報装置(ブザー)	