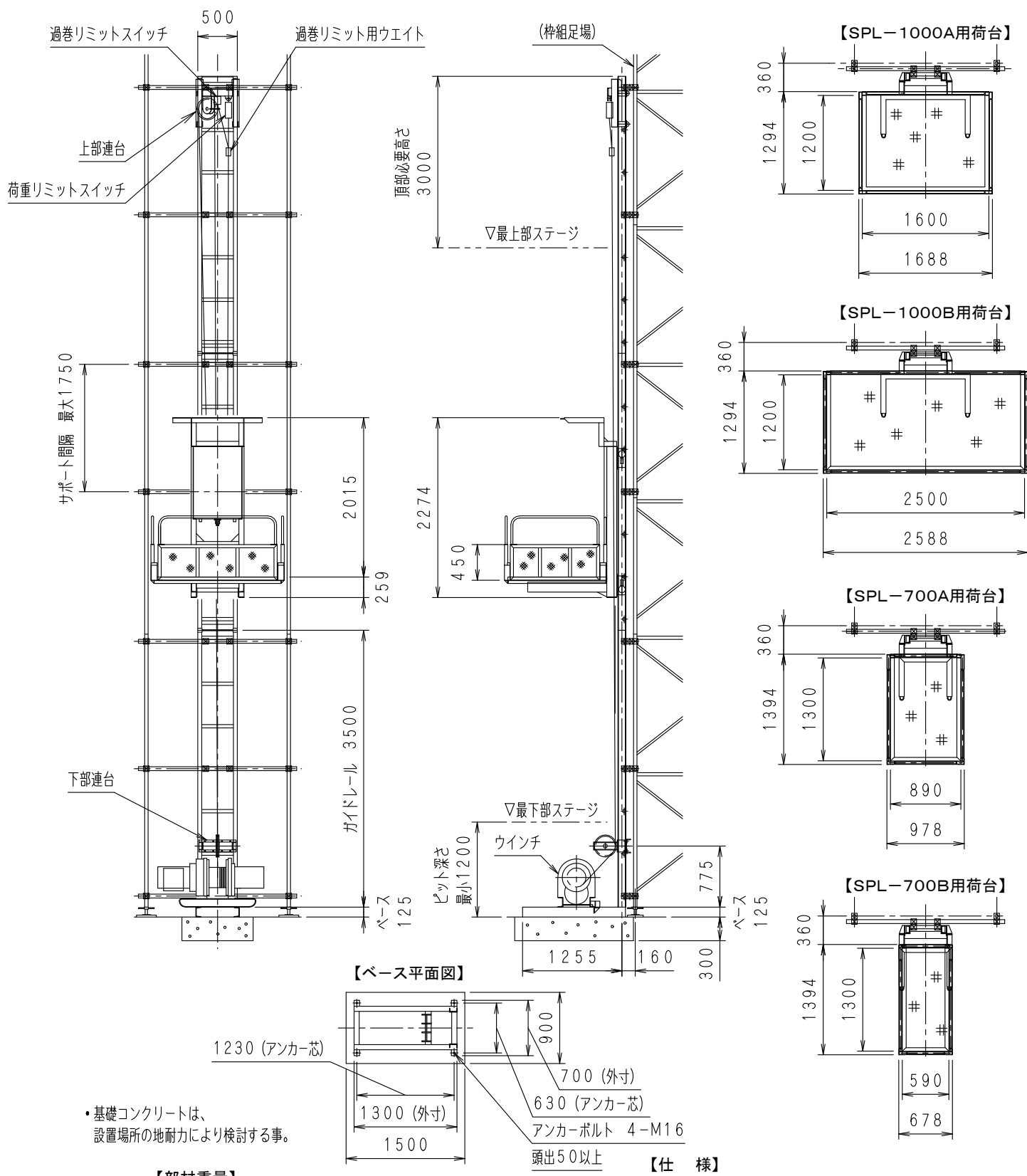


# 建設用リフト スペースリフト (ピット内仕様) SPL-1000、700



・基礎コンクリートは、設置場所の地耐力により検討する事。

### 【部材重量】

部 材 名	重量(kg)	
荷 台	1000A型	200
	1000B型	294
	700A型	152
	700B型	118
上部連台	31	
下部連台	45	
ウインチ	160~500	
ガイドレール	82	
ベース	65	

型 式	SPL-1000A/SPL-1000B	SPL-700A/SPL-700B
積載荷重	1000kg	700kg
最大揚程	14.5m(ガイドレール高さ17.5m)	14.5m(ガイドレール高さ17.5m)
適用電動機	5.5kW~10kW	3.7kW~7.5kW
鋼索径	φ10mm~φ12mm	φ9mm~φ10mm
電源	3相 200/220V 50/60Hz	3相 200/220V 50/60Hz
昇降速度	15~21/18~25m/min 50/60Hz	15~21/18~25m/min 50/60Hz
安全装置	落下防止装置	
	過巻防止リミットスイッチ	
	下限リミットスイッチ	
	荷重リミットスイッチ	