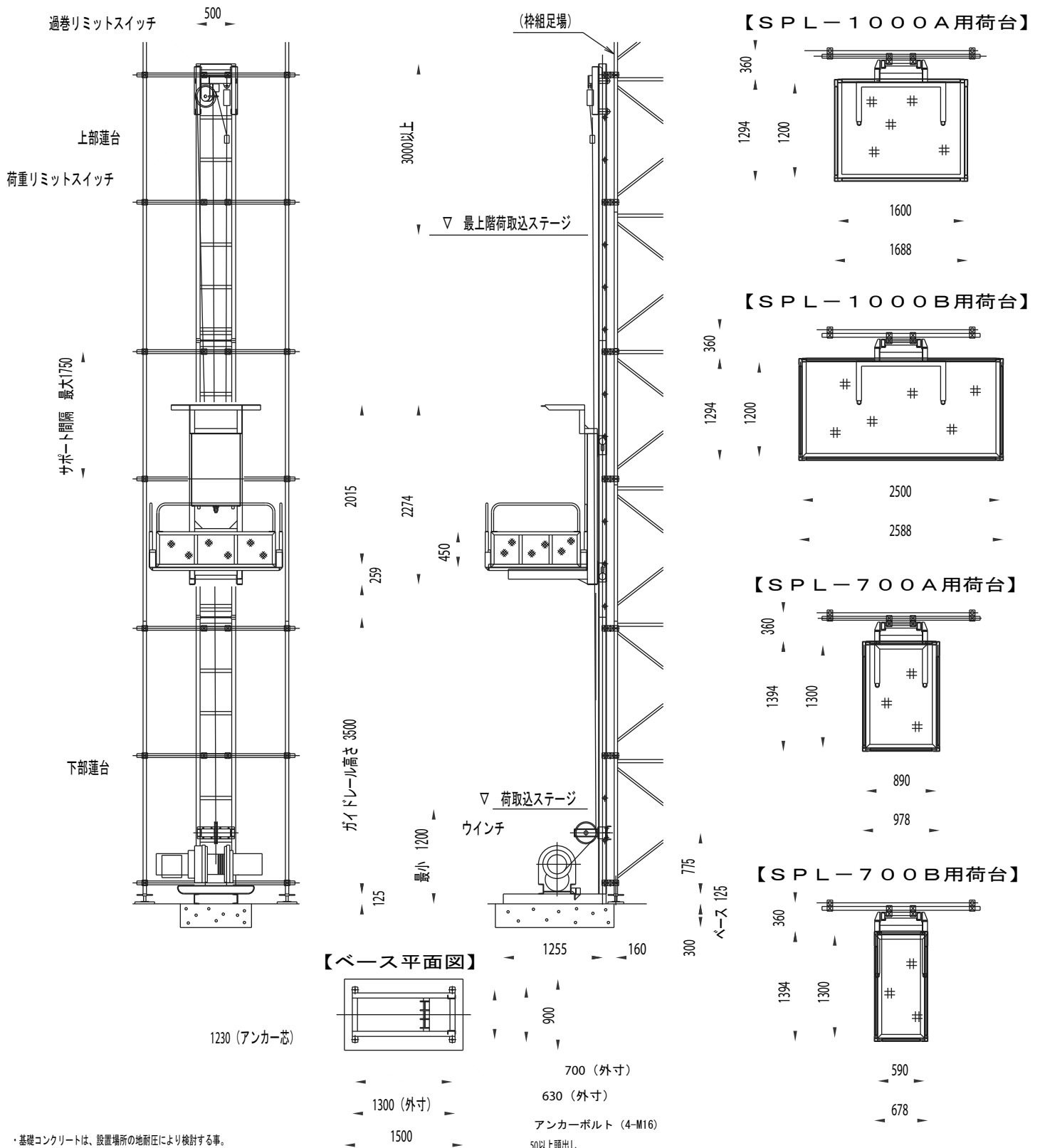


建設用リフト

スペースリフト（ピット内仕様）

SPL-1000, 700



・基礎コンクリートは、設置場所の地耐力により検討する事。

【部材重量】

部材名	重量 (kg)	
荷台	1000A型	2.00
	1000B型	2.94
	700A型	1.52
	700B型	1.18
上部運台	31	
下部運台	45	
ワイチ	160~500	
ガイドレール	82	
ベース	65	

形式	SPL-1000A/SPL-1000B	SPL-700A/SPL-700B
積載荷重	1000kg	700kg
最大揚程	60m	60m
適用電動機	5.5kW~10kW	3.7kW~7.5kW
鋼索径	φ10mm ~ φ12mm	φ9mm ~ φ10mm
電源	200/220V 50/60Hz	200/220V 50/60Hz
昇降速度	15~21/18~25m/min 50/60Hz	15~21/18~25m/min 50/60Hz
安全装置	落下防止装置	落下防止装置
	過巻防止リミット装置	過巻防止リミット装置
	下限リミットスイッチ	下限リミットスイッチ
	荷重リミットスイッチ	荷重リミットスイッチ