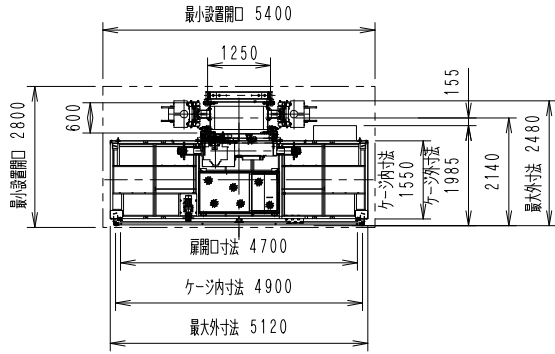
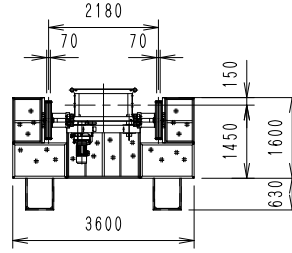


# 工事用エレベーター SEC-3000H

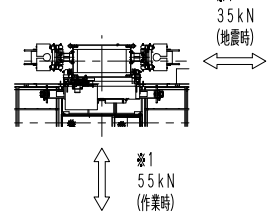
## ●主要寸法図



## ●トップシーブ平面図

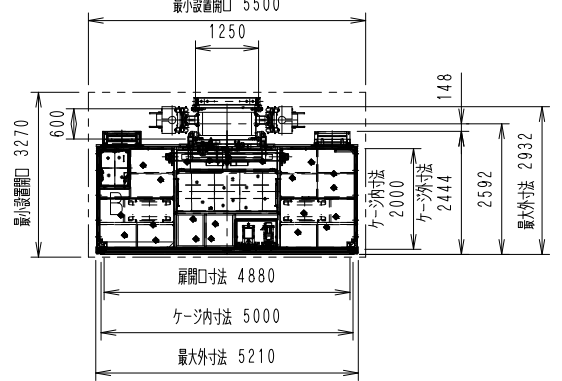


## ●壁つなぎ反力



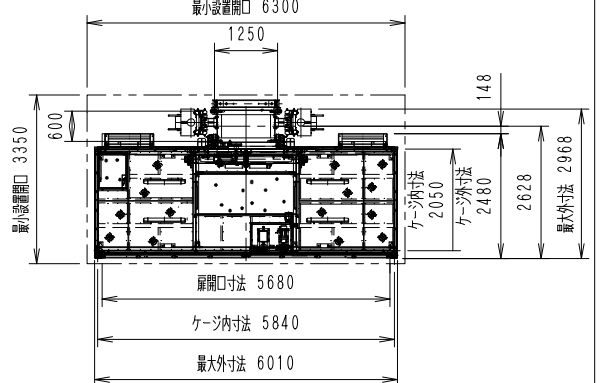
## ●特ケージ平面図

5.0×2.0

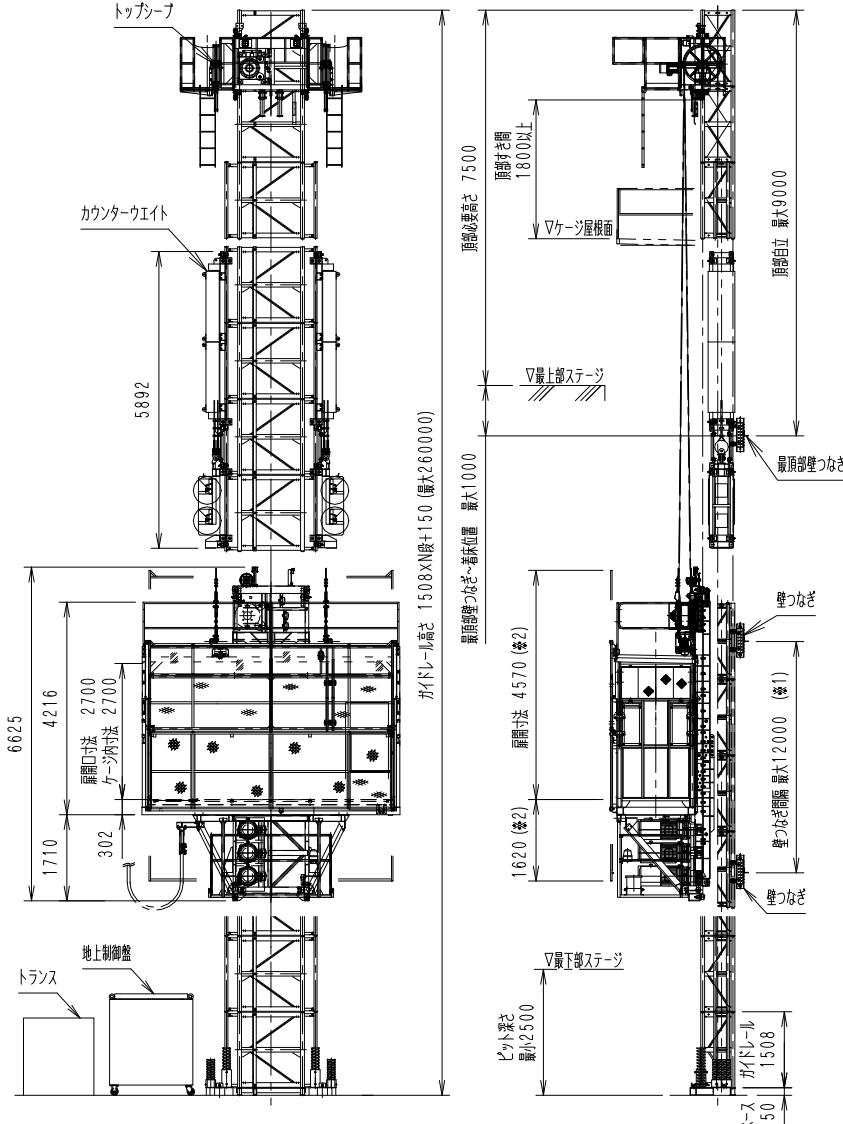
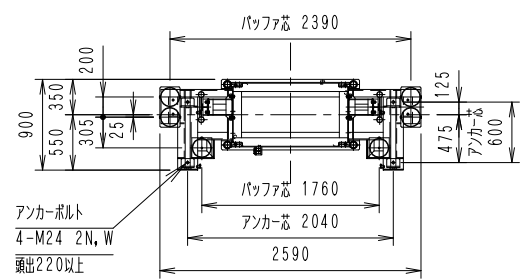


## ●特ケージ平面図

5.84×2.05



## ●ベース平面図



## ●仕様

種類	工事用ラック式エレベーター
型式	SEC-3000H
積載荷重	3000kg(定員 46名)
昇降速度	1.67m/sec (100m/min)
揚程	250m
ケージ内寸法	長さ4.9m×幅1.55m×高さ2.7m
電動機	22kW(6P)×3(インバータ制御) 電源回生機能装置
壁つなぎ間隔	12.0m以内 全自動運転
操作方法	オペレーター付自動運転 手動運転
昇降方式	ラック&ピニオン(m=8)
クライミング方式	ガイドレール頂部継ぎ足し式
扉開閉方式	電動上下分割スライド式(インバータ制御)
電源	3相交流 400V 50Hz 440V 60Hz
設備容量	150KVA

## 安全装置

各扉リミットスイッチ
所定位置以外扉不開放装置
自動停止位置復帰操作レバー (手動運転用)
非常停止装置
過速時自動電源遮断装置
自動落下防止装置(電磁ブレーキ)
脱落防止センサー
ファイナルリミットスイッチ
衝撃緩和装置
ワイヤー緩み検出装置
上・下限リミットスイッチ
上・下減速リミットスイッチ (上・下部終端階強制減速装置)
8点支持過荷重制限装置
非常口
逆相防止装置
警報装置

## ●部材重量

部材	重量(kg)
昇降フレーム(上下)	3200
ケージ	2500
トップシーブ	800
カウンターウエイト(片側) (ワイヤ250m×2本含む)	3830
ガイドレール (カウンターウエイト用レール付) (ラック付)	272

※1 設置状況(揚程)、ケージサイズにより変更あり  
 ※2 ケージサイズにより変更あり