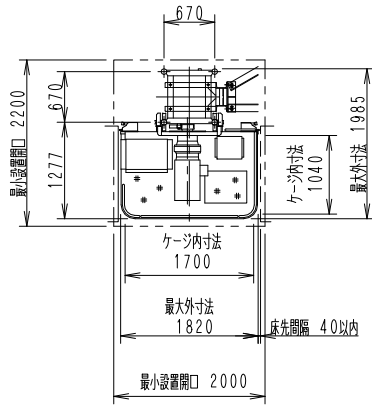
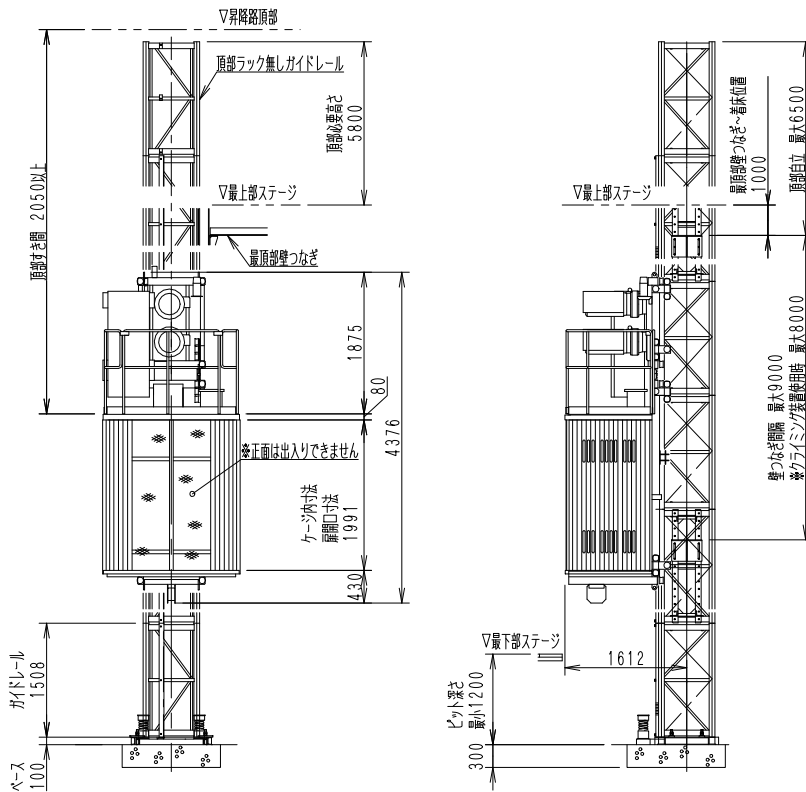
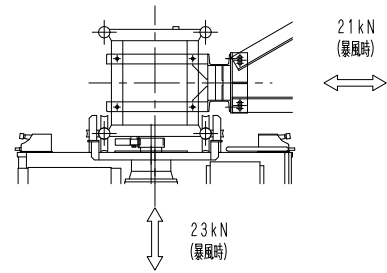


# 工事用エレベーター SEC-980HS

## ●主要寸法図



## ●壁つなぎ反力



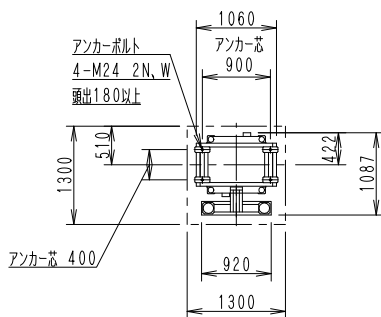
## ●部材重量

部材	重量(kg)
昇降フレーム	740
ケージ	1040
ガイドレール (ラック付)	140

## ●仕様

種類	工事用ラック式エレベーター
型式	SEC-980HS
積載荷重	980kg(定員 15名)
昇降速度	0.60m/s(36m/min)[0.3t以上積載時] 0.73m/s(44m/min)[0.3t以下積載時]
揚程	150m
ケージ内寸法	長さ1.7m×幅1.04m×高さ1.991m
電動機	11kW(4P)×2(インバータ制御) 電源回生機能装置
壁つなぎ間隔	9.0m以内
操作方法	ケージ内レバー操作 上部・下部呼出装置(オプション)
昇降方式	ラック&ピニオン(m=8)
クライミング方式	ガイドレール頂部継ぎ足し式
扉開閉方式	手動横スライド式
電源	3相交流 400V 50Hz 440V 60Hz
設備容量	37KVA
安全装置	各扉リミットスイッチ 所定位置以外扉不開放装置 自動停止位置復帰操作レバー (手動運転用) 非常停止装置 過速時自動電源遮断装置 自動落下防止装置(電磁ブレーキ) 脱落防止リミットスイッチ ファイナルリミットスイッチ 衝撃緩和装置 上・下限リミットスイッチ 上・下減速リミットスイッチ (上・下部終端階強制減速装置) 4点支持過荷重制限装置 非常口 逆相防止装置 警報装置

## ●ベース平面図



・基礎コンクリートは、設置場所の地耐力により検討する事。