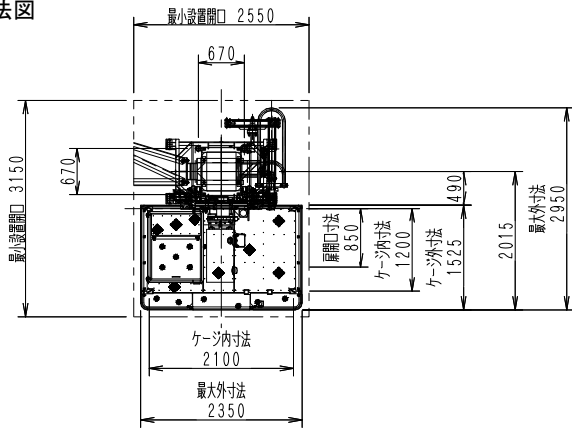
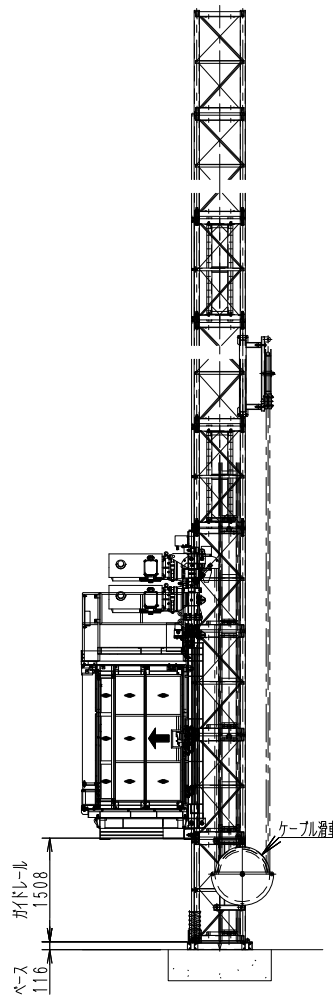
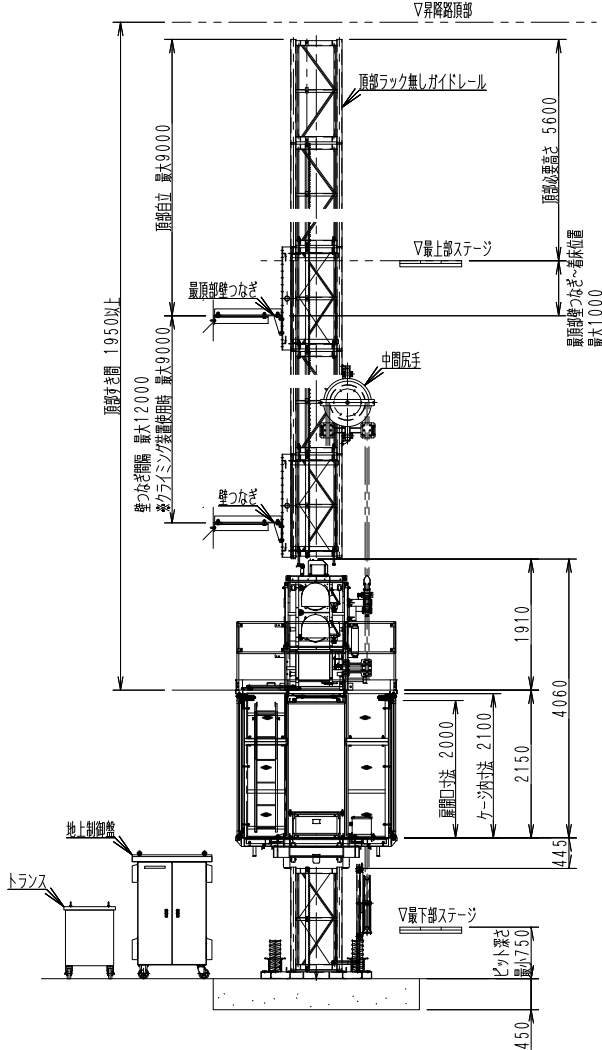
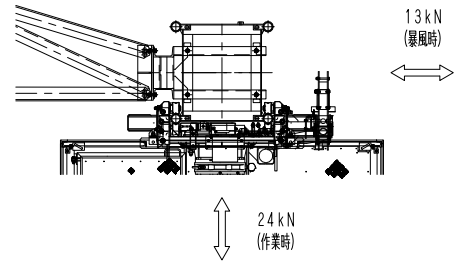


工事用エレベーター SEC-990HS

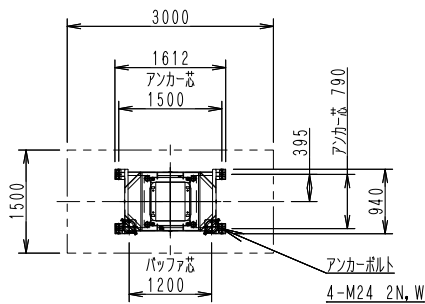
●主要寸法図



●壁つなぎ反力



●ベース平面図



・基礎コンクリートは、設置場所の地耐力により検討する事。 選出17.0以上

●部材重量

部 材	重量(kg)
昇降フレーム	1920
ケージ	980
ガイドレール (ラック付)	140

●仕様

種 類	工事用ラック式エレベーター
型 式	SEC-990HS
積載荷重	990kg(定員 15名)
昇降速度	0.84m/s(50m/min)
揚 程	200m
ケージ内寸法	長さ2.1m×幅1.2m×高さ2.1m
電動機	18.5kW(6P)×2(インバータ制御) 電源回生機能装置
壁つなぎ間隔	12.0m以内
操作方法	オペレーター付自動運転 手動運転
昇降方式	ラック&ピニオン(m=8)
クライミング方式	ガイドレール頂部継ぎ足し式
扉開閉方式	手動横スライド式
電 源	3相交流 400V 50Hz 440V 60Hz
設備容量	60KVA
安全装置	各扉リミットスイッチ 所定位置以外扉不開放装置 自動停止位置復帰操作レバー (手動運転用) 非常停止装置 過速時自動電源遮断装置 自動落下防止装置(電磁ブレーキ) 脱落防止センサー ファイナルリミットスイッチ 衝撃緩和装置 上・下限リミットスイッチ 上・下減速リミットスイッチ (上・下部終端階強制減速装置) 4点支持過荷重制限装置 非常口 逆相防止装置 警報装置