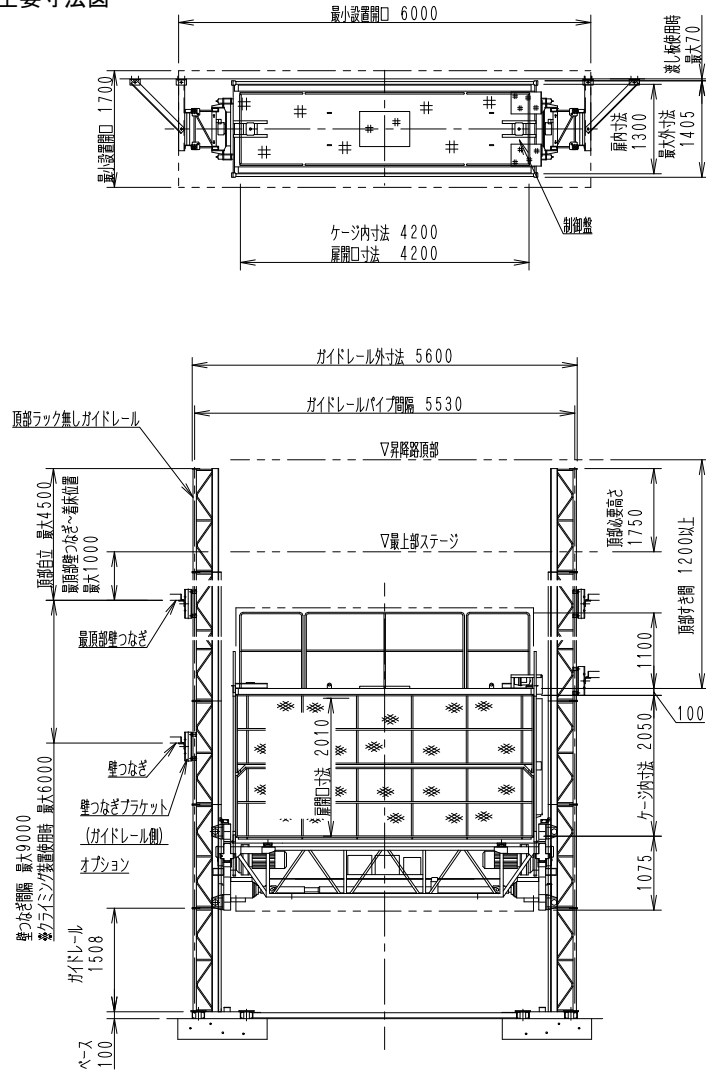
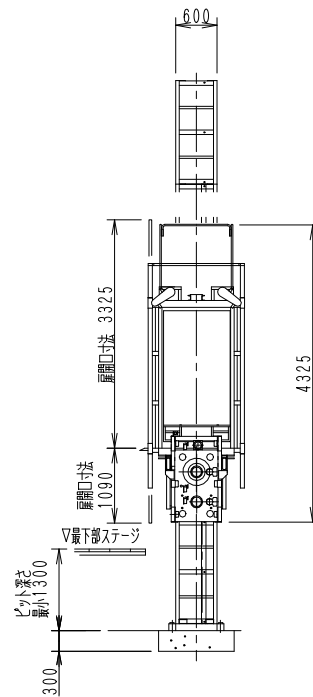
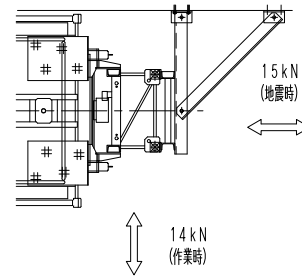


工事用エレベーター SEL-1300S

●主要寸法図



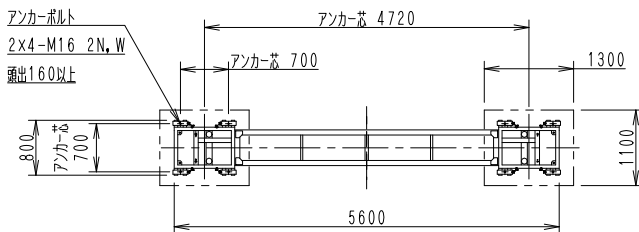
●壁つなぎ反力



●部材重量

部 材	重量(kg)
昇降フレーム (ガイドレール、ベース付)	2100
ケージ	1250
ガイドレール (ラック付)	95

●ベース平面図



・基礎コンクリートは、設置場所の地耐力により検討する事。

●仕 様

種 類	工事用ラック式エレベーター
型 式	SEL-1300S
積載荷重	1300kg(定員 20名)
昇降速度	0.29m/s(17.5m/min) 50Hz 0.35m/s(21.0m/min) 60Hz
揚 程	100m
ケージ内寸法	長さ4.2m×幅1.3m×高さ2.05m
電動機	11kW(4P)×2
壁つなぎ間隔	9.0m以内
操作方法	ケージ内レバー操作 上部・下部呼出装置(オプション)
昇降方式	ラック&ピニオン(m=8)
クライミング方式	ガイドレール頂部継ぎ足し式
扉開閉方式	電動上下分割スライド式
電 源	3相交流 400V 50Hz 440V 60Hz
設備容量	50KVA
安全装置	各扉リミットスイッチ 所定位置以外扉不開放装置 自動停止位置復帰操作レバー 非常停止装置 過速時自動電源遮断装置 自動落下防止装置(電磁ブレーキ) 脱落防止リミットスイッチ ファイナルリミットスイッチ 衝撃緩和装置 上・下限リミットスイッチ 4点支持過荷制限装置 非常口 逆相防止装置 警報装置 傾斜防止装置