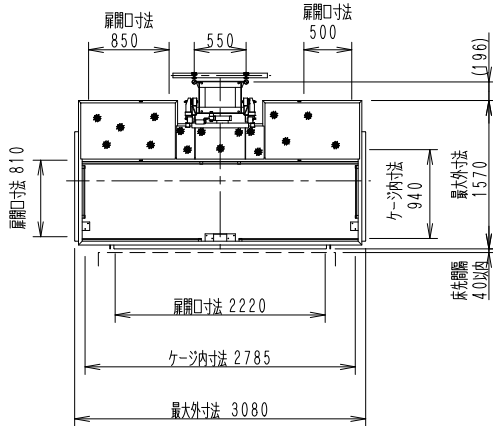
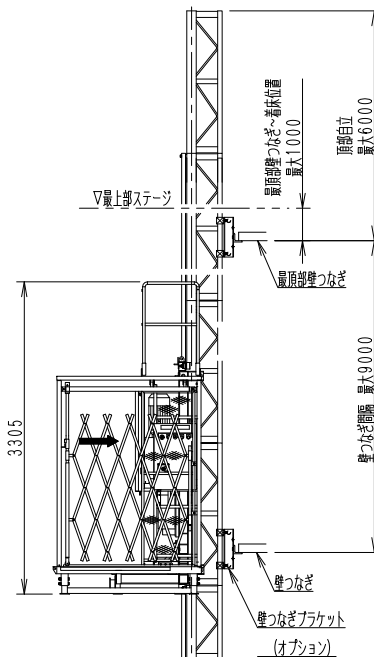
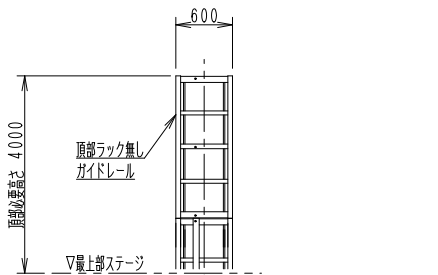
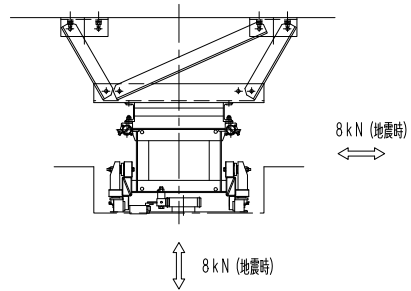


ロングスパン工事用エレベーター WO-7 ポスト型ガイドレール

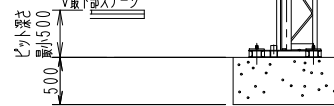
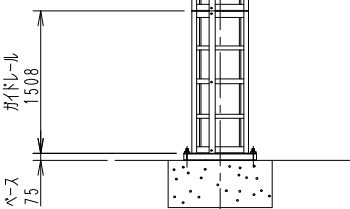
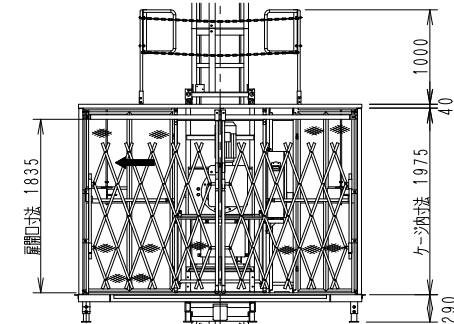
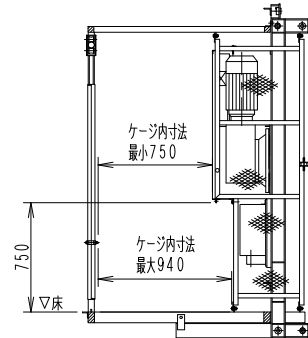
●主要寸法図



●壁つなぎ反力



●ケージ側面断面図



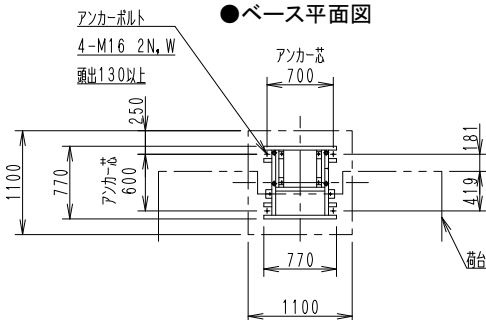
●部材重量

部材	重量(kg)
エレベーター本体	1300
ガイドレール (ラック付)	95

●仕様

種類	ロングスパン工事用エレベーター
型式	WO-7
積載荷重	700kg(定員 4名)
昇降速度	0.16m/s(10m/min)50/60Hz
揚程	60m
ケージ内寸法	長さ2.785m×幅0.94m×高さ1.975m
電動機	5.5kW(4P)
壁つなぎ間隔	9.0m以内
操作方法	ケージ内レバー操作 下部呼出装置(オプション)
昇降方式	ラック&ピニオン(m=8)
クライミング方式	ガイドレール頂部継ぎ足し式
扉開閉方式	手動横スライド式
電源	3相交流 200V 50Hz 220V 60Hz
設備容量	12KVA
安全装置	各扉リミットスイッチ
	自動停止位置復帰操作レバー
	非常停止装置
	過速時自動電源遮断装置
	自動落下防止装置(ガバナ)
	脱落防止リミットスイッチ
	ファイナルリミットスイッチ
	衝撃緩和装置
	上・下限リミットスイッチ
	逆相防止装置
警報装置	
搭乗席遮断棒リミットスイッチ	
モーター保護装置	

●ベース平面図



●基礎コンクリートは、設置場所の地耐力により検討する事。